



al día

BOLETÍN INFORMATIVO MUNICIPAL DE COLMENAR VIEJO



**Parque
Félix Rodríguez de la Fuente,
espacios y juegos nuevos**

Colmenar Viejo
me gusta

abril
2017
al día
BOLETÍN INFORMATIVO MUNICIPAL DE COLMENAR VIEJO



**BOLETÍN
INFORMATIVO MUNICIPAL**

ABRIL 2017

EDITA
AYUNTAMIENTO DE COLMENAR VIEJO

Alcalde-Presidente
Jorge García Díaz

GABINETE DE ALCALDÍA,
COMUNICACIÓN Y PRENSA

Redacción
Borja García
Raquel Santos

MAQUETACIÓN
Mangraf

IMPRIME
Mangraf



**AYUNTAMIENTO
DE COLMENAR VIEJO**

Plaza del Pueblo, 1
Teléfono: 91 845 00 53
Correo Electrónico:
prensa@colmenarviejo.com
comunicación@colmenarviejo.com



Colmenar Viejo
me gusta

EL AUDITORIO de Cine

ABRIL 2017



LA LA LAND LA CIUDAD DE LAS ESTRELLAS

Viernes 7, 20:30 h.
Domingo 9, 20:00 h.

Duración: 128 min. **Edad: TP**



BATMAN: LA LEGO PELICULA

Viernes 28, 17:30 h.
Domingo 30, 17:00 h.

Duración: 104 min. **Edad: TP**



ZONA HOSTIL

Viernes 28, 20:30 h.
Domingo 30, 20:00 h.

Duración: 90 min. **Edad: +12**

Está prohibido el acceso y consumo de bebida
y comida al interior de la sala del Auditorio.

Art.26 Reglamento de uso del Auditorio Municipal.

PRECIO:
3 euros

El Parque Félix Rodríguez de la Fuente estrena zonas verdes y áreas de juego infantiles

El Parque Félix Rodríguez de la Fuente, coincidiendo casi con el 89 aniversario del nacimiento de este naturalista burgalés, estrenó el mes pasado zonas verdes y áreas de juego infantiles que desde entonces están siendo disfrutadas por numerosos vecinos.

“Este parque es uno de los más antiguos de la localidad y con el uso y el paso del tiempo se había ido deteriorando. Con las mejoras que hemos realizado, y que han supuesto una inversión de 166.125 €, hemos recuperado zonas de descanso, de convivencia y sobre todo áreas de juego para los niños”, ha destacado el Alcalde colmenareño Jorge García Díaz.

El Parque Félix Rodríguez de la Fuente presentaba un deficiente estado estético y funcional. Ubicado junto al residencial conocido como Molino de Viento, contaba con elementos de juego infantiles de madera y antiguos, bancos dañados y fuentes que ya no funcionaban porque sus desagües estaban rotos y/o atascados.

La actuación ha supuesto la reforma de la solera de tránsito del parque, antes terriza y generadora de polvo, sustituyéndola por un nuevo pavimento de hormigón impreso de color.





Los espacios infantiles son, sin embargo, los protagonistas. Se han construido dos zonas de juego completas, con elementos de estructura metálica, modernos y con un elevado componente antivandálico. La solera es de caucho y tienen diferentes elementos de juego:

- Una combinación de juegos para niños de más de 4 años compuesta por una torre en la que se integran elementos de trepa y un tobogán,
- Un columpio con cesta
- Un columpio simple con asiento cuna
- Un balancín de pié
- Un balancín cuádruple de muelle, a modo de aspa
- Dos muelles con figura de animal



Por otra parte, se ha demolido la antigua caseta de jardineros; se ha remodelado el arenero para perros adyacente y se ha construido uno nuevo; se ha mejorado la iluminación para las dos nuevas áreas de juego infantil y se han reinstalado las canalizaciones de cableado para la alimentación de toda la iluminación del parque; se han completado las plantaciones arbustivas en los parterres que tenían carencias o marras; y se han sustituido la totalidad de los bancos de madera por otros más modernos, del mismo material y similares a los ya instalados en otros parques del municipio.



También se ha arreglado la fuente de agua potable así como el desagüe de la fuente ornamental, ésta última actualizando su sistema de impulsión. Al mismo tiempo, se ha cambiado el antiestético cerramiento anterior de esta última fuente.

Por último, el principal elemento ornamental del parque continua siendo la piedra vertical de la fuente ornamental pero con una novedad: delante de ella se ha colocado una figura de bronce con forma de águila de tamaño real.



Guía de Orientación Educativa 2017-2018: una valiosa herramienta sobre el sistema educativo

La Asesoría de Estudios de la Casa de la Juventud ya ha puesto a disposición de los alumnos, padres y docentes del municipio -así como de aquellas personas que quieran retomar sus estudios- la XX Guía de Orientación Educativa del curso 2017-2018, una valiosa herramienta para conocer la oferta del sistema educativo para el próximo curso escolar no sólo en Colmenar Viejo sino también en los municipios cercanos.

Este año, la Guía recoge la principal novedad del sistema educativo para el curso 2017-2018: el acceso a la universidad, ya que desaparece lo que hasta ahora se denominaba PAU y entra en vigor la prueba EvAU (Evaluación para el Acceso a la Universidad) que se establece en la nueva Ley Orgánica 8/2013, de 9 de diciembre, para la Mejora de la Calidad Educativa (LOMCE).

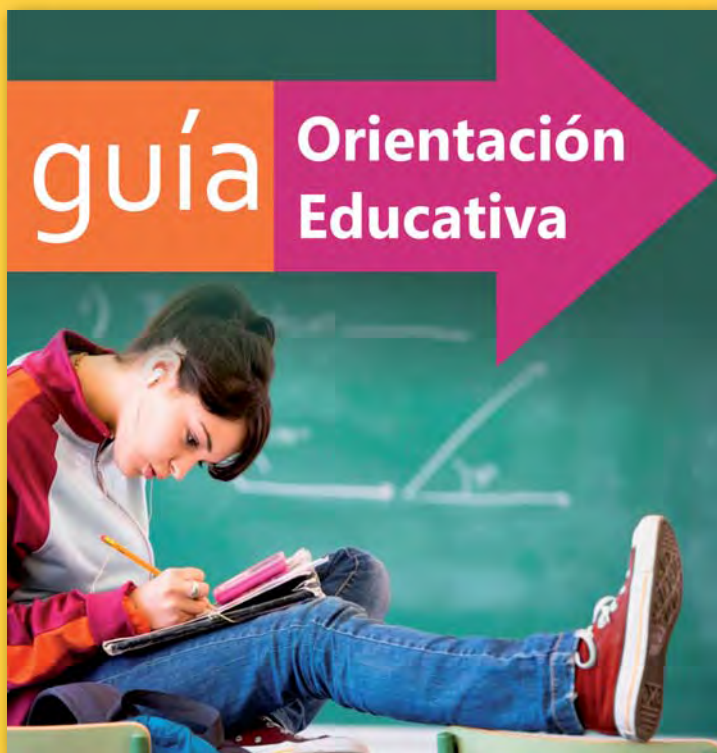
Elaborada en colaboración con la Asesoría de Estudios del municipio de Tres Cantos, la publicación desgana el sistema educativo para informar al detalle sobre la Educación Infantil y Primaria (y los centros en los que se imparte), la Educación Secundaria Obligatoria y la Educación Secundaria Postobligatoria (centros, asignaturas y alternativas).

También dedica un espacio especial a la Formación Profesional, los Ciclos Formativos, la Formación Profesional Dual y Bilingüe y la Relación de Familias Profesionales y Ciclos Formativos; así como a las Enseñanzas de Régimen Especial y a la Educación para Personas Adultas.

En el apartado 'Universidad', los interesados pueden encontrar información sobre el acceso a la universidad, la nueva prueba de acceso, notas de admisión, grados que pueden cursar, calendario, plazos, etc.

Otro bloque de la Guía brinda información sobre la oferta educativa en Colmenar Viejo y Tres Cantos (Escuelas Infantiles, Centros de Educación Infantil y Primaria, Institutos, Centros de Formación Profesional, Educación para Personas Adultas, Escuelas de Música, etc.) así como en municipios cercanos (Alcobendas, San Sebastián de los Reyes, Soto del Real, Algete o Guadalix de la Sierra). También pone a disposición de los vecinos una lista de direcciones y teléfonos de interés.

La Casa de la Juventud ha editado este año casi 1.800 ejemplares de la Guía, que serán repartidos, la mayoría de ellos, entre los alumnos de 4º de ESO y 2º de Bachillerato de todos los centros educativos de la localidad. La Casa de la Juventud también hará llegar ejemplares a la Escuela de Adultos, bibliotecas, equipos directivos de los colegios e institutos y AMPAS, entre otros. Los interesados también la pueden encontrar en la Casa de la Juventud.



El Alcalde Jorge García Díaz charlará con los vecinos barrio a barrio

El Alcalde de Colmenar Viejo Jorge García Díaz comienza una gira por todos los barrios del municipio para conocer “de tú a tú” las quejas, sugerencias, propuestas... que tienen los vecinos de cada una de las zonas de la localidad.

La iniciativa *El Alcalde en tu barrio* se va a desarrollar mediante encuentros en lugares de fácil acceso para los vecinos de cada zona y tendrá formato de charla, donde todos los asistentes que lo deseen podrán preguntar, proponer o trasladar sus quejas al alcalde.

El Alcalde en tu barrio

“La Estación”

Es tu turno:
Recopila tus quejas,
propuestas, sugerencias...

4 de abril de 2017
19:30 h.

Edificio Municipal “La Estación”
C/ Carlos Aragón Cancela, 5

y compártelas con:
Jorge García Díaz
Alcalde de Colmenar Viejo.

 **Colmenar Viejo**

“Estamos aquí para resolver las necesidades de los vecinos y para ello es fundamental poder conocerlas de la forma más directa posible. Con estos encuentros estoy convencido de que vamos a conocer problemas de los colmenareños pero también propuestas muy válidas para su resolución, ideas para mejorar cada zona... Tengo muchas ganas de comenzar con estos encuentros y espero a final de año haber podido estar con los vecinos de todo Colmenar”, ha explicado el Regidor colmenareño.

El primer encuentro de *El Alcalde en tu barrio* será el próximo martes 4 de abril en el Edificio Municipal de 'La Estación', a las 19:30 h, y en los siguientes meses se realizará en los barrios de La Magdalena y de Santa Teresa de Ávila.

Día Mundial de la Salud 2017

Depresión: HABLEMOS

Tu Ayuntamiento recomienda:

Si la vida nos da limones... ¡hagamos limonada!

La depresión en soledad no, mejor con tu gente

En estados de desánimo, siempre ... vitaminas A, B y C

Abrazos, Besos y Caricias...: van genial

Hoy puedes ser tú y mañana yo, pidamos ayuda. HABLEMOS



RED MUNICIPAL de SALUD
de la Comunidad de Madrid

223 propuestas para las Inversiones Participativas 2017

El Ayuntamiento de Colmenar Viejo ha recibido 223 propuestas vecinales para realizar a cargo de las Inversiones Participativas de este año, 206 a través de la página web municipal (el 92,38%) y 17 presencialmente en el Consistorio.

Por fechas, cuando más sugerencias enviaron los vecinos fue durante los últimos cinco días del plazo de presentación de propuestas. Así, sólo del 22 al 26 de marzo el Ayuntamiento recibió 77 ideas, siendo precisamente el último día para participar, el domingo 26 de marzo, el día que se recibieron más propuestas, 26.

“Estamos muy contentos porque la participación ha sido muy alta y haber pasado de los 200 proyectos demuestra que los vecinos han acogido muy bien la iniciativa y que se quieren implicar cada vez más en la gestión del municipio”, ha resaltado la Concejala de Hacienda colmenareña, Belén Colmenarejo.

El Ayuntamiento abrió el 21 de febrero el plazo para que los vecinos participaran en las Inversiones Participativas 2017 aportando ideas, sugerencias y propuestas de actuaciones que se pueden llevar a cabo para mejorar su barrio y el municipio. Este año, el presupuesto para estas inversiones es más del doble que en 2016, 400.000 €.

Una vez finalizado el plazo de presentación de ideas, se reunirá una Mesa de Trabajo, en la que estarán representados todos los grupos políticos de la Corpo-

ración, para valorar qué propuestas se ajustan a los criterios y requisitos que se piden en la fase de presentación de propuestas y pueden continuar el proceso.

Tras ello, los servicios técnicos municipales elaborarán un informe sobre la viabilidad de cada propuesta, el gasto que conllevaría, etc. El objetivo será identificar los proyectos que realmente puedan realizarse, pasando así a la siguiente fase.

Una vez determinadas las actuaciones, el Ayuntamiento publicitará por diferentes medios las propuestas elegidas para que los vecinos conozcan cada una y tengan suficientes datos para escoger en una Consulta Popular.

El último paso será informar a la Comisión de Hacienda de las propuestas más votadas y su puesta en marcha.

De acuerdo con las bases del proceso, tendrán más posibilidades de llevarse a cabo aquellas propuestas que contribuyan a resolver incidencias por mal estado de algo, peligrosidad o inaccesibilidad; las que puedan permanecer en el tiempo; las que favorezcan a personas con diversidad funcional, fomenten el respeto por el medio ambiente o estén relacionadas con el deporte, la educación y el ocio infantil. También las que contribuyan a mantener los equipamientos sociales municipales y aquellas cuya inversión esté suficientemente razonada.



Tu Agrupación de Voluntarios de Protección Civil te da consejos para la **PRIMAVERA**



EXCURSIONES Y SALIDAS AL CAMPO:

Recuerda llevar el móvil cargado de batería. Es muy interesante tener instalada la app **My112**, te pueden geolocalizar y encontrarte más rápido.

Revisa las previsiones meteorológicas. En primavera el tiempo cambia rápido y en montaña entre el día y la noche hay mucha variación.

Recuerda que a partir del mes de Abril no se pueden hacer fuegos en el campo, apaga bien tus colillas y tráete la basura que hagas.

Nunca realices excursiones a la montaña tu solo y si lo haces, siempre di a alguien que ruta piensas seguir y no te salgas de ella.

Échate crema solar 30 min. antes de salir de casa y como mínimo un factor 30, lo recomendable es un 50. Renuévalo cada hora, lo puedes llevar en spray o stick para que sea más cómodo.

EN CASA:

Si tienes alergia recuerda mantener cerradas puertas y ventanas para disminuir el polen en el interior. Recuerda que con algunos antihistamínicos no podrás hacer actividades de riesgo pues producen somnolencia.

Mantén en buen estado los sumideros y canalones ya que es posible que se produzcan lluvias abundantes.

Si contraes un catarro primaveral, acuda a su farmacéutico para que le indique cual es el tratamiento que ha de seguir. No sature las urgencias por algo así, solo si es muy grave, perdura muchos días o pertenece a población de riesgo.



No dejare basura en el campo
No hare fuego en el campo
No dejare colillas encendidas



Personas mayores y alumnos con diversidad funcional hacen crecer juntos a la 'Planta Amiga'

La Concejalía de Familia y Servicios Sociales ya ha puesto en marcha una nueva edición del Proyecto *Planta Amiga*, una actividad intergeneracional en la que participan conjuntamente, a través de la jardinería, casi 30 personas mayores de tres residencias de la localidad y 70 alumnos con diversidad funcional (niños, jóvenes y adultos) del Centro de Educación Especial Miguel Hernández, Envera y la Asociación Pro Discapacitados Intelectuales de Colmenar Viejo (Asprodico).

El proyecto consiste en dotar a los alumnos de plantas *baby*, tierra y pequeños maceteros para que las cuiden y supervisen su crecimiento hasta que puedan ser trasplantadas. La plantación se llevará a cabo en las residencias Valdeluz, Amma Colmenar y Nuestra Señora de la Soledad y del Carmen y en ella también participarán l@s abuel@s residentes en ellas.

El primer paso fue la entrega de 100 petunias y dos mimosas al Centro de Educación Especial Miguel Hernández, otro centenar de petunias a Envera y 15 a Asprodico (la cantidad solicitada por cada centro) así como maceteros y tierra para su plantación. Desde entonces, los chavales de los tres centros se están encargando de su riego y cuidado para tenerlas lo más sanas, bonitas y lozanas posible antes de llevarlas a su lugar definitivo de crecimiento.

En concreto, participan 25 alumnos del CEE Miguel Hernández de entre 12 y 21 años; 30 jóvenes y adultos de entre 18 y 45 años de Taller de Jardinería de Envera; y 15 niños y jóvenes de Asprodico.



“Con los alumnos, lo que persigue este proyecto no es sólo que cuiden de las plantas sino también que esa tarea les sirva para aprender cosas sobre ellas, qué tipo de flores hay, cómo hay que regarlas, que cuidados necesitan... Lo que queremos es estimular sus aptitudes y continuar contribuyendo en su normalización e integración en la sociedad, en este caso, a través de la jardinería. Con los mayores, lo que buscamos es darles una actividad nueva que les mantenga activos y que les haga sentir que son responsables y cuidadores de unas plantas a partir del momento en el que las plantan en su residencia. Por experiencia, sabemos, además, que tanto para los alumnos como para los mayores es una actividad muy enriquecedora y que todos acaban creando unos lazos entre ellos que perduran en el tiempo”, explica la Concejala de Familia y Servicios Sociales colmenareña, Carolina Calvo.

A finales de mayo aproximadamente, se realizará la segunda parte del proyecto: la plantación definitiva en las residencias. Los alumnos del CEE Miguel Hernández la harán en los jardines de la Residencia de Nuestra Señora de La Soledad y del Carmen y con la ayuda de entre 8 y 12 mayores residentes; los de Envera en la Residencia Amma Colmenar, con la colaboración de entre 8 y 10 mayores; y los de Asprodico en el jardín de la Residencia Valdeluz, en la que también participarán una decena de mayores.



La I Jornada de Adopción reunirá el 8 de abril a 40 protectoras de animales en Colmenar Viejo

La Asociación de Defensa de Animales Abandonados de Colmenar (ADAAC) ha organizado, en colaboración con la Concejalía de Sanidad del Ayuntamiento de Colmenar Viejo, la I Jornada de Adopción que se celebra en el municipio y que reunirá el próximo sábado 8 de abril a 40 protectoras de animales en el Frontón cubierto del Polideportivo Municipal de 'La Magdalena' (C/ Magdalena, 51).

“Con esta actividad no sólo queremos fomentar la adopción y la tenencia responsable de animales de compañía sino también inculcar a los niños el respeto y el cariño hacia las mascotas, todo ello en un ambiente distendido en el que precisamente los más pequeños tengan un protagonismo especial”, ha comentado la Concejala de Sanidad colmenareña, Carolina Calvo.

La Jornada se desarrollará de 16:00 a 21:00 h y contará con la presencia de 40 asociaciones y protectoras de nuestra región y de las provincias de Guadalajara y Toledo, que asistirán para dar a conocer su trabajo y los animales disponibles para su adopción.

El evento contará con un *Rincón Solidario* -en el que se recogerán alimentos y accesorios para repartir entre los colectivos presentes- así como con una nutrida agenda de actividades dirigidas sobre todo a

los niños: concursos de disfraces de animales, desfile de mascotas, pintacaras, castillos hinchables, mercadillos y animación infantil, entre otras.

ADACC es la única asociación sin ánimo de lucro en defensa de los animales ubicada en Colmenar Viejo, inscrita en el Registro municipal de Asociaciones y nacida hace un año y medio con el objetivo de defender los derechos de las mascotas, realizar tareas de gestión de colonias y promover las adopciones.

The poster features a vibrant background with paw prints in orange, blue, and green. At the top left, the logo for 'Colmenar Viejo me gusta' is displayed. To the right, the text 'CONCEJALÍA DE SANIDAD' is visible. The main title '1ª JORNADA DE ADOPCIÓN' is prominently shown in a white speech bubble. Below this, the date and time 'SÁBADO 8 DE ABRIL 16-21h.' are clearly marked. The location is specified as 'FRONTÓN CUBIERTO 'LA MAGDALENA' C/ DE LA MAGDALENA, 51 - COLMENAR VIEJO (MADRID)'. A key feature is highlighted as '¡40 PROTECTORAS!' and the activities listed include 'MERCADILLO, PINTACARAS, ACTIVIDADES, ANIMACIÓN... ¡Y MUCHO MÁS!'. Logos for 'A.D.A.A.C. ASOC. DEFENSORA DE ANIMALES ABANDONADOS DE COLMENAR', 'FANCIÓN', and 'Cristy Pintacaras' are also present. At the bottom, there are close-up images of a greyhound dog and a brown and white cat.

Semana del Libro 2017: 'TBO' en las bibliotecas de Colmenar Viejo

En 2017 se cumplen 100 años del nacimiento de la popular revista infantil que dio nombre a todo un género de historietas: TBO, una publicación que entretuvo y divirtió a varias generaciones de españoles. Y para celebrarlo, las bibliotecas municipales de Colmenar Viejo dedican su Semana del Libro 2017 al mundo del cómic con una agenda repleta de actividades en las que también participarán dos personajes de cómic creados por las propias bibliotecas: *Supercastita* y *Menuda Alhaja*.

Exposiciones, concursos, talleres para crear obras de arte con libros, encuentros con café, conferencias, gymkanas infantiles, cuentacuentos en las librerías, presentaciones de libros, talleres literarios, talleres de manga, cine, creación de un libro digital...

La Concejalía de Cultura ha destacado que una de las actividades más esperadas este año es, sin duda, la conferencia que ofrecerá Carlos Alberto Fernández Urbano, *Cafu*, un reconocido y prestigioso ilustrador de cómics nacido en Colmenar Viejo que ha trabajado para Marvel -la editorial de cómics más grande e importante del mundo- y Dc Comics, entre otras.



Con motivo del Día del Libro, la Concejalía de Economía ha organizado, por su parte, una **CAMPAÑA DE PROMOCIÓN COMERCIAL** con el fin de que los vecinos conmemoren también esa jornada en las librerías y papelerías del municipio. La campaña incluye:

- I Concurso de Dedicatorias. Los vecinos que compren o hayan adquirido un libro en alguna de las librerías o papelerías de la localidad adheridas a esta campaña podrán escribir sus dedicatorias en unas papeletas que encontrarán en estos comercios y depositarlas en unas urnas habilitadas para el efecto en el mismo establecimiento. Las Bases se pueden consultar en los mismos locales (también en la página web municipal www.colmenarviejo.com). Durante todo el mes de abril.
- Las librerías y papelerías regalarán una gerbera a sus clientes los días 19, 20, 21 y 22 de abril. También recibirán una bolsa de algodón para llevar libros expresamente diseñada para la ocasión (hasta agotar existencias y en función de la compra).
- Los días 21 y 22 de abril las librerías y papelerías realizarán un descuento del 10% en la compra de libros (excepto libros de texto).



Campaña de uso de los cinturones y sistemas de retención infantil: 154 controles realizados y una única denuncia

La Policía Local de Colmenar Viejo vigiló el uso de cinturón de seguridad y correcto anclaje de sistemas de retención infantil a un total de 315 conductores y pasajeros de vehículos en la campaña llevada a cabo del 13 al 19 de marzo. Se trataba de una campaña enmarcada en la Estrategia de Seguridad Vial de la Dirección General de Tráfico a la que la Policía Local está adherida en virtud de los acuerdos firmados entre el Ayuntamiento y el Ministerio del Interior.

En concreto, los agentes supervisaron a 154 conductores, 73 pasajeros del asiento delantero y 88 más que viajaban en el asiento trasero, 72 de ellos niños.

“A lo largo de la semana que duró la campaña, realizamos dos controles estáticos por la mañana y por la tarde para comprobar la utilización de estos elementos de seguridad esencial en los vehículos y únicamente se interpuso una denuncia por no llevar

cinturón de seguridad”, ha explicado el Primer Teniente de Alcalde colmenareño, Carlos Blázquez, quien ha recordado que el uso del cinturón y de los sistemas de retención infantil son obligatorios para todos los ocupantes del vehículo, en cualquier trayecto, corto o largo, urbano o interurbano.



La fachada del Ayuntamiento se vistió de rosa por el Día de la Mujer



La fachada del Ayuntamiento de Colmenar Viejo se iluminó con color rosa el 8 de Marzo para conmemorar el Día Internacional de la Mujer y mostrar así, de forma simbólica, su apoyo a todas las mujeres y su decidida adhesión a todas las políticas que trabajan

por la verdadera Igualdad entre hombres y mujeres.

El Ayuntamiento estrenó con esas luces un nuevo sistema de iluminación de bajo consumo que permitirá teñir la fachada de la Casa Consistorial con más de cien combinaciones de color y que se utilizará en días señalados, conmemoraciones o celebraciones especiales o acontecimientos de relieve para transmitir con luz la adhesión de la localidad a una causa o evento.

Ese encendido rosa, por otra parte, fue uno de los actos convocados en la agenda del pasado Día de la Mujer, en la que también hubo teatro, cine, un encuentro multicultural, deporte y charlas, entre otras actividades.

El XVII Concurso de Grupos Locales busca los mejores músicos de Colmenar Viejo



Seleccionar uno o dos grupos o solistas para actuar en las Fiestas Patronales de 2017 o en la Casa de la Juventud y promocionar a los músicos del municipio.

Esos son los únicos objetivos del Concurso de Grupos Locales de Colmenar Viejo, un veterano certamen organizado por la Casa de la Juventud que este año cumple su XXVII Edición y para el que se ha abierto el plazo de inscripción hasta el 26 de mayo.

El concurso está dirigido a músicos y grupos de músicos no profesionales (en el caso de los grupos, la media de edad de sus componentes debe estar entre los 14 y los 30 años, a 31 de diciembre de 2017, y al menos dos de ellos deben acreditar vivir, estudiar o trabajar en la localidad).

Los solistas o grupos que quieran participar deberán presentar en la Casa de la Juventud su trabajo grabado en directo en formato DVD, en una memoria pen drive o en un enlace en la internet. No se exigirá una alta calidad en la grabación ya que, sobre todo, se valorará la originalidad, la calidad musical y la idoneidad para participar en los conciertos de las Fiestas o de La Casa.

De todos los participantes, se seleccionarán dos. Para la valoración de las letras de los temas, éstas se

pueden enviar -si se considera oportuno- al correo electrónico colmenarjuven@gmail.com con el encabezamiento en el mensaje "Concurso de Grupos Locales 2017/letras". Los finalistas se publicarán, una vez terminado el plazo y el jurado haya tomado una decisión, en www.colmenarviejo.com enlace Casa de la Juventud.

Los grupos seleccionados, además de actuar en las Fiestas Patronales y/o en la Casa de la Juventud, se llevarán un Premio en metálico de 800 euros. Asimismo, el grupo o solista ganador podrá representar a Colmenar Viejo en la próxima edición del Certamen de Grupos de Música de la Red Joven Norte, que se celebra en Alcobendas.

La organización se reserva la posibilidad de proponer un grupo invitado para el concierto que se celebrará en las Fiestas Patronales, pasando en este caso el 2º clasificado a realizar un concierto en La Casa de la Juventud durante el último trimestre de 2017 y recibiendo por ello el premio estipulado en las bases.

Más información: Casa de la Juventud de Colmenar Viejo (Ctra. Hoyo de Manzanares, 16); en el teléfono 91 846 13 70; en la página web www.colmenarviejo.com (enlace Casa de la Juventud) o a través del correo electrónico colmenarjuven@gmail.com



Colmenar Viejo
me gusta

CONCEJALÍA DE ECONOMÍA

7 DE MAYO



Madre no hay más que una

Los mejores regalos e ideas
los encuentras en tus comercios de Colmenar



Comunidad de Madrid

CONSEJERÍA DE ECONOMÍA,
EMPLEO Y HACIENDA



Colmenar Viejo

La Fiesta de La Maya dará la bienvenida a la primavera el 2 de Mayo en Colmenar Viejo

Los vecinos y visitantes que acudan a Colmenar Viejo el próximo 2 de mayo podrán compartir una de las tradicionales con la que simbólicamente la localidad da la bienvenida al resurgir de la naturaleza en primavera después del letargo del invierno: la Fiesta de La Maya.

Con motivo esa fiesta, la Concejalía de Festejos ha organizado diversas actividades.

El primer acto será un Concierto que ofrecerá la Banda Sinfónica de Colmenar Viejo en la Plaza del Pueblo, a las 12:30 h.

Será por la tarde, sin embargo, cuando comience la verdadera fiesta. A partir de las 17:00 h, las mayas ocuparán sus altares para, con sus respectivos grupos de niñas, ser admiradas por los transeúntes. Un pasacalles, el grupo de Coros y Danzas 'Colmenar Canta' y el grupo de dulzaineros 'Aires Castellanos amenizarán la exposición de las mayas.

La fiesta culminará con una ofrenda floral, una entrega de Diplomas a las Mayas participantes y, seguidamente una actuación del grupo de Coros y Danzas 'Colmenar Canta' con un repertorio de bailes populares.

La Fiesta de La Maya -declarada de Interés Turístico por la Comunidad de Madrid desde 2005- es un evento de gran tradición en la historia de Colmenar Viejo que gira en torno a las niñas y las flores. La 'maya' es una niña ataviada con enaguas y camisa blanca, mantón de

Manila atado a la espalda, engalanada para la ocasión con múltiples abalorios, collares y flores en el cabello. Permanece sentada, muy seria y sin hablar, en un altarcito que previamente han preparado las madres y las abuelas con multitud de flores, sábanas blancas y una colcha de telón.

Junto a ella están sus acompañantes, unas niñas que, ataviadas de forma similar, aunque con el mantón de Manila colocado correctamente, se dirigen a los curiosos con un cepillo y una bandeja pidiendo dinero "para la Maya, que es bonita y galana".



2017

Calendario del Contribuyente

DEL 20 DE ABRIL AL 20 DE JUNIO

Domiciliaciones ordinarias: 1 de junio

- Impuesto sobre Vehículos de Tracción Mecánica (**IVTM**)
- Tasa por entradas de vehículos a través de aceras (**Vados**)
- Impuesto sobre gastos suntuarios (**Cotos de caza**)

DEL 1 DE SEPTIEMBRE AL 2 DE NOVIEMBRE

Domiciliaciones ordinarias: 1 de octubre

- Impuesto sobre Bienes Inmuebles (**Rústica, Urbana, BICES**)
- Impuesto sobre Actividades Económicas (**IAE**)

IMPUESTOS CON SISTEMA DE PAGO FRACCIONADO

Impuesto sobre Vehículos de Tracción Mecánica (IVTM)

Primer plazo: 20 de abril / Segundo plazo: 20 de junio

Impuesto sobre Bienes Inmuebles (Rústica, Urbana, BICES)

Primer plazo: 30 de junio / Segundo plazo: 30 de octubre

Abril

						1	2
3	4	5	6	7	8	9	
10	11	12	13	14	15	16	
17	18	19	20	21	22	23	
24	25	26	27	28	29	30	

Mayo

1	2	3	4	5	6	7	
8	9	10	11	12	13	14	
15	16	17	18	19	20	21	
22	23	24	25	26	27	28	
29	30	31					

Junio

		1	2	3	4		
5	6	7	8	9	10	11	
12	13	14	15	16	17	18	
19	20	21	22	23	24	25	
26	27	28	29	30			

Septiembre

				1	2	3	
4	5	6	7	8	9	10	
11	12	13	14	15	16	17	
18	19	20	21	22	23	24	
25	26	27	28	29	30		

Octubre

							1
2	3	4	5	6	7	8	
9	10	11	12	13	14	15	
16	17	18	19	20	21	22	
23	24	25	26	27	28	29	
30	31						

Noviembre

		1	2	3	4	5	
6	7	8	9	10	11	12	
13	14	15	16	17	18	19	
20	21	22	23	24	25	26	
27	28	29	30				



Colmenar Viejo

Colmenar Viejo celebrará su Feria de Abril

La Concejalía de Festejos quiere que los vecinos puedan disfrutar de la tradicional Feria de Abril andaluza sin salir de la localidad y con todos los ingredientes típicos de este evento: bailes de sevillanas, chiringuito andaluz, actuaciones en directo, ambientación musical y con farolillos...

“En Colmenar Viejo hay numerosos vecinos a los que les encanta la Feria de Abril pero, por distintos motivos, no pueden trasladarte cada año hasta Andalucía para disfrutarla en alguna de sus ciudades o pueblos así que nosotros se la traemos aquí. Nuestro único objetivo es que disfruten de todas las actividades y que vivan la Feria casi como si estuvieran en el Real de la Feria de Sevilla”, destaca la Concejala de Festejos colmenareña, Remedios Hernán.

La Feria de Abril colmenareña se celebrará el sábado 29 y el domingo 30 de abril, ambos días en el Parque

Santiago Esteban Junquer (C/ Real, 40).

El primer día, a partir de las 18:30 h, habrá actuaciones en directo del grupo de sevillanas de la Asociación de Mayores, la Asociación de Danza Arisán, el Grupo de Folklore 'Colmenar Canta' y de las academias de Raquel Cancela y Soraya Rodríguez y de 'Línea y Movimiento'.

No faltará la ambientación típica de la Feria de Abril andaluza ni una barra de bar donde poderse tomar las bebidas tradicionales de este sarao.

El domingo, a partir de las 12:00 h, el turno será para el cantaor Miguel Trujillo, que estará acompañado a la guitarra por Marcos Flores y Carlos Grande, y a la percusión por *Lolo*; y para el también cantaor Ramón *El Sevi*, que subirá al escenario con Pablo Vega, a la guitarra, y J. Ramón Hernández, a la percusión.



VII 'Desafío Puertos de Guadarrama': 160 km y 4 puertos míticos de nuestra región con salida y meta en Colmenar Viejo

Colmenar Viejo volverá a ser este año el anfitrión de uno de los eventos cicloturistas más importantes de nuestro país: el VII Desafío Puertos de Guadarrama, una marcha de 160 kilómetros que se celebrará el 4 de junio y que incluirán la subida a cuatro puertos míticos de la Comunidad de Madrid, entre ellos La Morcuera con una subida cronometrada.

Organizada por la Federación Madrileña de Ciclismo en colaboración con la Concejalía de Deportes y Unipublic (empresa organizadora de la Vuelta a España), la marcha ya ha abierto su plazo de inscripción a través de la página web de la prueba <http://desafiopuertosdeguadarrama.com> hasta el 22 de mayo.

Los ciclistas saldrán de Colmenar Viejo y pasarán por Guadalix de la Sierra, La Cabrera, Valdemanco, Cabanillas, Navalafuente, Miraflores de la Sierra, Rascafría, Alameda del Valle, Lozoya, Canencia y vuelta por Miraflores y Guadalix para terminar en Colmenar Viejo.

Este recorrido supone un auténtico reto ya que los

participantes tendrán que coronar hasta cinco puertos de montaña. Destaca el doble paso por el Cerro de San Pedro (en el trayecto de ida y de vuelta) y la subida a La Morcuera, de 1ª categoría y cronometrada, que será la principal dificultad de la jornada. Las temibles rampas de La Trampa (3ª categoría) y el Puerto de Canencia (2ª) serán el complemento definitivo para poner a prueba las piernas de los participantes.

El precio de la inscripción es de 35 €. Además del dorsal y el avituallamiento, los inscritos entrarán automáticamente en el sorteo de un sinfín de regalos y sorpresas de los patrocinadores, así como experiencias en La Vuelta: vuelos en helicóptero, fines de semana para disfrutar de la etapa reina, entradas VIP o visitas guiadas para vivir de cerca la última Gran Vuelta del calendario World Tour, La Vuelta 2017 que saldrá de Nîmes el próximo 19 de agosto y recorrerá 3.297,7 kilómetros hasta llegar a Madrid el 10 de septiembre. Al margen de los sorteos, habrá un regalo para todos los inscritos, entrega de Trofeos y comida gratis para los participantes.



La XVI Marcha MTB Colmenar Viejo abre su plazo de inscripción

La XVI Marcha MTB Colmenar Viejo, que se disputará el domingo 23 de abril conjuntamente con el Campeonato de Madrid XCM 2017 y la última prueba del Open Maratón de Madrid XCM 2017, calienta motores abriendo su plazo de inscripción hasta el 20 de abril a través de la página del Club Ciclista Colmenar Viejo (www.clubciclistacolmenarviejo.es), organizador del evento en colaboración con la Concejalía de Deportes y la Federación Madrileña de Ciclismo (entre otros organismos y empresas).

La XVI Marcha MTB Colmenar Viejo, así como el Campeonato de Madrid XCM 2017 y el Open Maratón de Madrid XCM 2017, saldrá a las 09:30 h del Polideportivo Municipal 'Martín Colmenarejo'.

En esta edición, como en la del año pasado, volverá a tener dos rutas, una larga y otra corta pero con diferentes distancias a las del año pasado y tramos nuevos. En esta ocasión, la larga será de 76 km aproximadamente y la corta de 36 km, ésta última diseñada para facilitar la participación de los aficionados al ciclismo independientemente de su nivel.

Los participantes en el Campeonato de Madrid XCM 2017 y el Open Maratón de Madrid XCM 2017 realizarán el mismo recorrido que los de la ruta larga de la Marcha colmenareña.



En la ruta larga de los 76 km (71 de ellos por el término municipal de Colmenar Viejo y el resto por el de Tres Cantos) los cicloturistas harán un recorrido que atravesará algunos de los lugares y parajes más emblemáticos de la localidad, como el Arroyo de Tejada, el Puente de la Chova, el camino de Peralonso, el Camino del Cencerro o la calleja de la Dehesa.

Los participantes en la ruta de los 36 km saldrán al mismo tiempo que los de la ruta larga e irán juntos hasta el cruce de la ruta con la M-607, punto en el que emprenderán la vuelta en dirección a la meta.

Los organizadores tienen previsto que los primeros de la ruta de los 76 km entren en meta, situada en el mismo lugar que la salida, en torno a las 12:30 h.

La prueba está dividida en 7 categorías (Sub-23, Élite, Master30, Master40, Master50, Master60 -masculino y femenino-), habiendo Trofeos para los tres primeros clasificados en cada categoría de la Marcha, del Campeonato y del Open, para los clubes con más participación, al participante más joven y más mayor y al procedente del lugar más lejano.

Más información en www.clubciclistacolmenarviejo.es



Infórmate

PREPÁRATE PARA EL VERANO

Se acerca el verano y con él un montón de posibilidades para poder disfrutar de tu tiempo libre mientras le sacas partido. Hemos seleccionado algunas opciones muy interesantes:

CAMPOS DE TRABAJO

¿Que són los campos de trabajo?

Son una forma de que los jóvenes se acerquen al voluntariado. En ellos los jóvenes desarrollan trabajos de diferentes modalidades (arqueología, medioambiente, conservación y restauración.... que comparten con otros jóvenes de diferentes países o comunidades, desarrollando así el respeto, la tolerancia y la participación.

Campos de Trabajo. Direccion General de Juventud Comunidad de Madrid.

Quiénes pueden participar: Jóvenes entre 18 y 30 años empadronados en la Comunidad de Madrid.

Inscripciones sin preinscripciones: Del 3 al 12 Mayo.

www.madrid.org/inforjuven

Campos de trabajo Internacionales. IMAGINA (RED JOVEN NORTE)

Quiénes pueden participar: Jóvenes entre 18 y 35 años empadronados en algún municipio de la Red Joven Norte. (Alcobendas, Colmenar, Tres Cantos, San Sebastian de los Reyes y Algete).

Inscripciones on line: A partir del 5 de abril

<http://www.imaginalcobendas.org/movilidad-europea/campos-de-trabajo/>

IDIOMAS

Ofrece ofertas especiales de cursos de idiomas en el extranjero y pone a tu disposición la posibilidad de viajar por todo el mundo, facilitándote así la comunicación y el conocimiento de idiomas.

Quiénes pueden participar: Mayores 18 años.

Inscripciones: Oficina joven de Tive

Puedes consultar las ofertas de cursos de idiomas del 2017, válidas para todo el año en:

www.madrid.org/inforjuven

OTRAS ACTIVIDADES

Actividades 14/17. Direccion Genenal de Juventud Comunidad de Madrid.

Ofrece a los jóvenes entre 14 y 17 años actividades que tienen como objetivo aprovechar el ocio y tiempo libre para promover entre los jóvenes de la Comunidad de Madrid, el deporte, la práctica del inglés y el acercamiento a las nuevas tecnologías,....

Quiénes pueden participar: Jóvenes entre 14 y 17 años empadronados en la Comunidad de Madrid.

Preinscripciones presenciales: Del 3 al 10 de Mayo en el Centro de Información Juvenil de la Casa de la Juventud de Colmenar Viejo.

Además existen muchas más opciones, todas ellas muy interesantes, de las que te iremos informando

Centro de información Juvenil

Casa de la Juventud de Colmenar Viejo. Carretera Hoyo de Manzanares 16. Tel: 91 846 13 70
cij@colmenarviejo.com. fb: JuventudColmenar. www.colmenarviejo.com

Grupos municipales



El alcalde más cerca, en tu barrio

Jorge García Díaz sigue cumpliendo con sus compromisos adquiridos en la toma de posesión como Alcalde y, a la par que el Ayuntamiento agiliza procesos, facilita los trámites y avanza en transparencia... se acerca a los colmenareños cada vez más.

Ya es conocida su proximidad con los colmenareños en los principales grupos de redes sociales y ahora sale de gira con "El alcalde en tu barrio": un encuentro donde charlará con los vecinos y recogerá sus sugerencias, quejas, propuestas para mejorar el barrio... de la forma más cercana posible, rompiendo la barrera de que el vecino sea siempre el que tiene que acceder a la administración. Ahora el alcalde llega más cerca para facilitar la conversación con los vecinos.

Este ciclo de encuentros va a recorrer todas las zonas de Colmenar Viejo antes de que termine el año. La primera cita es en 'La Estación' y las siguientes son en 'La Magdalena' y 'Santa Teresa de Ávila', en los meses de mayo y junio, de los que muy pronto sabremos lugar y fechas.

Vecinos de La Estación, tenéis una cita el próximo 4 de abril a las 19:30h en el Edificio Municipal de la Estación.



172.000 € tirados a la basura

Colmenar Viejo soporta un macrovertedero desde hace más de 30 años y que sufrimos todos: olores, riesgos ambientales, riesgos para la salud, impacto ambiental y paisajístico...

Sin embargo, Colmenar Viejo no tiene ningún poder de decisión sobre el mismo, ya que este vertedero lo gestiona una mancomunidad de la que Colmenar Viejo NO forma parte.

No ser parte de la Mancomunidad del Noroeste supone un importante coste político, al no tener ningún poder de decisión sobre el mismo, y además supone un alto coste económico, ya que los municipios mancomunados pagan por los vertidos de residuos 13,09 €/tonelada, y los no mancomunados 20 €/tonelada.

Esta diferencia en el precio de los vertidos hace que hayamos pagado más de 172.000€ entre 2015 y 2016 por el mero hecho de no formar parte de esta Mancomunidad.

Ganemos Colmenar quiere tener voz y voto en el órgano en el que se toman las decisiones sobre el vertedero, además de solucionar el absurdo que supone que nos cueste más dinero que a otros municipios, como Tres Cantos, Alcobendas, o San Sebastián de los Reyes, verter residuos en un vertedero que sufrimos directamente.

Grupos municipales



Colmenar Viejo
PSOE



Cerceda desde Colmenar por la carretera a Soto

Actualmente no es posible acceder a la autovía M-607 dirección Navacerrada saliendo de Colmenar Viejo por la M-609, carretera a Soto del Real.

Esta situación fue consecuencia del diseño del cruce de ambas carreteras realizado al desdoblamiento parcial de la carretera a Soto del Real eliminando la rotonda que permitía la salida hacia Navacerrada.

Son muchos los vecinos o visitantes que por desconocimiento salen de Colmenar por la carretera a Soto para tomar la dirección a Navacerrada, al ser la salida más lógica. El error les obliga a desplazarse hasta la cárcel de Soto para dar la vuelta, 7 kilómetros adicionales.

La eliminación de este histórico acceso obliga a acceder a la M-607 dirección Navacerrada la carretera a Guadalix, lo que incrementa la distancia en aproximadamente dos kilómetros.

En el Pleno de febrero 2016 el PSOE presentó una Moción para que se solicitase a la Comunidad de Madrid reimplantar este acceso, la cual fue aprobada por unanimidad. En el Boletín Oficial del pasado 9 de marzo se somete a información pública la expropiación de terrenos necesarios para ejecutar el proyecto de enlace.

Comienza el proceso para reimplantar un enlace que nunca debió ser eliminado.

Objetivo: devolver un impuesto injusto a nuestros vecinos

Una reciente sentencia del Tribunal Constitucional ha dado la razón a afectados que pagaron el impuesto de plusvalía municipal por pérdidas. Esto es algo lógico, ya que las pérdidas no pueden tributar como beneficios. No se puede obligar a los ciudadanos a pagar este impuesto que es injusto e inconstitucional.

Es por ello que, desde Ciudadanos, hemos registrado una iniciativa en el Ayuntamiento para reclamar de manera urgente los medios materiales y humanos necesarios para que los contribuyentes que no hayan obtenido plusvalías con la transmisión de inmuebles en Colmenar Viejo puedan reclamar las cantidades satisfechas en concepto de Impuesto sobre el Incremento del Valor de los Terrenos de Naturaleza Urbana, conocido como 'plusvalía municipal'.

Pedimos a este consistorio que tome medidas para exigir este impuesto con arreglo a la capacidad económica real del contribuyente. Hacer tributar las pérdidas patrimoniales como si fueran ganancias es absolutamente confiscatorio y, a día de hoy, inconstitucional.

Grupos municipales



Colmenar Viejo

UPYD



Colmenar Viejo: sociedad civil, iniciativa ciudadana y UPYD

El mes pasado, nos felicitábamos por la iniciativa vecinal que ha revitalizado un festejo tan entrañable en Colmenar Viejo como la fiesta de la Vaquilla. Las reclamaciones de la sociedad civil que recoge, promueve y defiende UPYD en el Consistorio nacen de las iniciativas ciudadanas que buscan soluciones a las dificultades de nuestro municipio.

Siguiendo esta línea, UPYD iniciará próximamente reuniones periódicas con miembros y entidades de la sociedad civil colmenareña con el fin de buscar soluciones a los problemas cotidianos que tanto nos preocupan y tanto nos molestan. Para conseguir este objetivo necesitamos de vuestra participación.

Ese respaldo de UPYD amplifica, entre otras muchas, reclamaciones por carencias en dotaciones sanitarias, equipos y personal, fomenta y reivindica acciones para controlar y reducir episodios de violencia entre adolescentes, o promueve aquellas destinadas a erradicar los abusos a consumidores, ya sean gastos hipotecarios, transporte público o de la misma administración local,... siempre buscando actuaciones ajustadas a criterios de legalidad, eficaces y eficientes, más allá de los intereses electorales del momento.

El despacho municipal de UPYD está abierto para todos.

INVERSIONES PARTICIPATIVAS

El pasado 26 de marzo finalizó el plazo de presentación de propuestas para las Inversiones Participativas 2017. Los siguientes pasos son:

- Reunión de la Mesa de Trabajo, en la que estarán representados todos los grupos políticos de la Corporación, para valorar qué propuestas se ajustan a los criterios y requisitos que se pedían en la fase de presentación de propuestas y pueden continuar el proceso.
- Elaboración de un informe por parte de los Servicios Técnicos municipales sobre la viabilidad de cada propuesta, el gasto que conllevaría, etc. El objetivo será identificar los proyectos que realmente puedan realizarse, pasando así a la siguiente fase.
- El Ayuntamiento publicitará por diferentes medios las propuestas elegidas para que los vecinos conozcan cada una y tengan suficientes datos para escoger en una Consulta Popular.
- El último paso será informar a la Comisión de Hacienda de las propuestas más votadas y su puesta en marcha.



Las Bibliotecas te recomiendan...

ADULTOS

Media Vida

Care Santos

Un relato elocuente y vital sobre como nos afecta el paso del tiempo, el peso de la culpa y la importancia del perdón. En pleno verano del año 1950 cinco chicas adolescentes internas en un colegio de monjas juegan juntas por ultima vez a Acción o Verdad o, como ellas lo llaman, el juego de las prendas. Dos de ellas, las gemelas Viño, están a punto de empezar una nueva vida, llena de interrogantes, lejos de allí. La ocasión es especial y lo saben, pero ninguna espera que esa noche se convierta en un punto de inflexión para alguien mas y que sin siquiera imaginarlo acabe marcando su camino para siempre. A través de las vidas de cinco amigas a lo largo de treinta años, Care Santos retrata a una generación de mujeres que tuvieron que construir sus destinos en un momento en que la hipocresía de aquellos que querían mantener las formas a cualquier precio se enfrente a nuevas miradas sobre la amistad, el amor y la libertad.



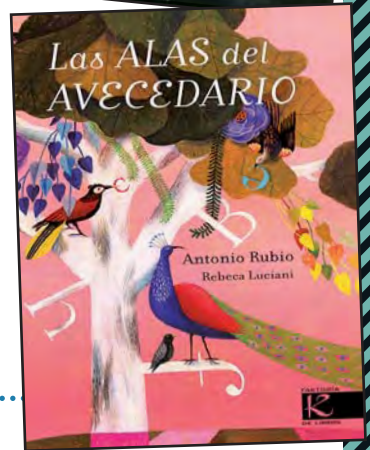
JUVENIL

Las alas del avecedario

Antonio Rubio

¿Será posible, escribir abecedario con v? No solo será sino que es porque este poemario rompe las convenciones y se lanza a una aventura cromática y lingüística llena de sugerencias. Para empezar, si los protagonistas de este singular viaje a la poesía son aves, ¿por qué no llamarlo avecedario? Así a lo largo de 25 flamantes poemas se asoman a las páginas del libro aves humildes como el gorrión, fastuosas como el quetzal o delicadas como el ruiseñor. Cada ave, por supuesto, tiene sus propias señas de identidad. De ahí que el tono de los poemas cambie según sea el protagonista.

Antonio Rubio, buen conocedor de los secretos del verso, juega con las palabras. Maneja el registro formal, cuando se requiere, pero pasa al coloquial sin ningún apuro y, mientras, antes nuestros ojos, ante nuestra imaginación, se van entrelazando juegos de palabras, onomatopeyas, repeticiones rítmicas, metáforas, exclamaciones, juegos acentuales y mucha diversión.

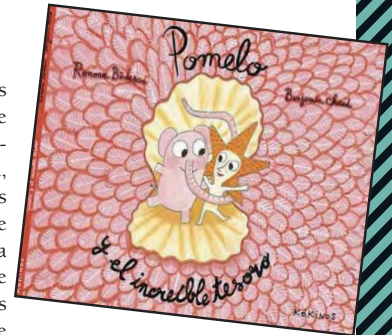


INFANTIL

Pomelo y en increíble tesoro

Ramona Badescu

Pomelo, el célebre elefante rosado, ha protagonizado múltiples aventuras. En ellas muestra sus sentimientos, se divierte y deambula por un hipnótico universo que deleita a los lectores de corta edad, poblado de carismáticos personajes secundarios. En esta ocasión, los autores ofrecen una historia con dos niveles de lectura, conscientes de la presencia de un mediador para su total disfrute por parte de los pequeños. El increíble tesoro esboza la necesidad de disfrutar el momento presente y la compañía de los seres queridos, lo más valioso que tenemos, a través de una fábula en la que Estela se sumerge al otro lado del espejo del agua, un lugar al que Pomelo no puede acompañarla. Sin embargo, como demuestran las icónicas ilustraciones de Chaud, la vida sigue siendo rosa ¡y por partida doble! Algo que siempre hay que celebrar, y mejor bailando. La progresión de esta colección toma tintes cada vez más profundos, sin caer en la sensiblería, a través de metáforas personalizadas bajo la característica apariencia del pequeño paquidermo y sus amigos, todo un clásico del imaginario infantil del siglo XXI.



convocatorias exposiciones

Bibliotecas Exposiciones

**BIBLIOTECA
MIGUEL DE CERVANTES
Y**

**PABLO RUIZ PICASSO
SALA DE ADULTOS**

Todo el Mes

**'Un mar
de libros'**

**BIBLIOTECA
MIGUEL DE CERVANTES
Y**

**BIBLIOTECA
MARIO VARGAS LLOSA
SALA DE INFANTIL**

Durante todo el mes

**El mundo
del Cómic**

SALA DE ESTUDIO ABIERTA

La Sala de Estudio de la Biblioteca Municipal Miguel de Cervantes abre todos los días de 09:00 a 21:00 h, ininterrumpidamente.

Durante la Semana Santa la Sala de Estudio mantiene su horario habitual, todos los días de 09:00 a 21:00 h.

Los días no lectivos de las vacaciones escolares de Semana Santa, la Sala Infantil de la Biblioteca Miguel de Cervantes abrirá en horario de mañana (de 10:00 a 14:00 h) y cerrará por la tarde. La Biblioteca Mario Vargas Llosa abrirá en su horario habitual de tarde. Más información: www.colmenarviejo.com

Centro Cultural Pablo Ruiz Picasso

SALA PICASSO

Hasta el 17 de abril

'PÁGINAS EN CONSTRUCCIÓN'

RED ITINER COMUNIDAD DE MADRID

Revistas ensambladas,
experimentales y raras

Del 19 al 29 de abril

II EXPOSICIÓN 'LIBROS DE ARTISTA'

'EL LIBRO DE ARTISTA Y EL TBO'

Muestra colectiva

Del 7 al 28 de abril

CONCURSO DE FOTOGRAFÍA

'CARNAVAL 2017'

Fotografía



Casa de la Juventud

INSCRIPCIONES EN ABRIL PARA ACTIVIDADES DE MAYO

Desde el 10 de abril a partir de las 18:00 h

Todos los talleres tienen plazas limitadas y pueden estar sujetos a cambios.
En los Talleres Gratuitos* se deberá depositar una fianza de 3 €, que se devolverán al finalizar el taller en caso de haber asistido.

VIERNES 5 DE MAYO

CAMPEONATO DE FUTBOLÍN

A las 17:30 h
De 12 a 35 años
Gratuito*
Inscripción por parejas

CAMPEONATO DE MARIO KART

A las 17:30 h
De 6 a 12 años
Gratuito*

VIERNES 5 DE MAYO

TALLER EXPERIMENTARIO PARA PADRES E HIJOS

De 17:30 a 19:30 h
Mayores de 4 años
Precio: 5 €

VIERNES 12 DE MAYO

TALLER INFANTIL DE COCINA

Viernes 12 y 19 de mayo
De 17:30 a 19:30 h
De 7 a 12 años
Precio: 10 €

VIERNES 12 DE MAYO

TALLER DE COMETAS PARA PADRES E HIJOS

A las 17:00 h
De 10 a 18 años
Precio: 3 €

TORNEO DE PING PONG

26 de mayo y 2 y 9 de junio
A las 17:00 h
De 10 a 18 años
Precio: 3 €

CERTAMEN DE CORTOMETRAJES 'CORTOMENAR' Y MUESTRA DE VÍDEO JOVEN 2017 RED JOVEN NORTE

Inscripciones:

Del 1 de abril al 27 de octubre
De 14 a 35 años

Premio al Mejor Cortometraje,
dotado con 500 €

Más información:
www.colmenarviejo.com

CERTAMEN DE GUIÓN PARA CORTOMETRAJE

Inscripciones:

Hasta el 1 de mayo
De 14 a 35 años

Premio al Mejor Guión, dotado con
300 €

Más información:
www.colmenarviejo.com

INTERCAMBIO DE CROMOS

Ven a cambiar tu colección de
Cromos preferidos y hazte con ella

Todos los viernes
De 17:00 a 18:00 h

CERTAMEN DE BANDAS SONORAS

Inscripciones:

Hasta el 1 de mayo
De 14 a 35 años

Premio a la Mejor Banda Sonora
para un vídeo documental de la
Casa de la Juventud, dotado con
300 €

Más información:
www.colmenarviejo.com



Colmenar Viejo
me gusta

Concejalía de Deportes

VERANO 2017



INSCRIPCIONES A PARTIR DEL 4 DE MAYO

ADJUDICACIÓN DE PLAZAS POR RIGUROSO ORDEN DE INSCRIPCIÓN. PRIORIDAD EMPADRONADOS
EL PRIMER DÍA SOLO SE PODRÁ INSCRIBIR A DOS PERSONAS QUE NO SEAN DE LA UNIDAD FAMILIAR

XVI MARCHA DE MEDIO AMBIENTE Y MARATÓN FOTOGRÁFICO

'Camino Alto de Pedrezuela-Moncalvillo'

SÁBADO 22 DE ABRIL

- Hora y Lugar de Salida: 09:30 h, Recinto Ferial 'Las Huertas'
- Distancia: 14 km aprox. (Dificultad media-alta)
- Hora y Lugar de Regreso: 15:00 h, Recinto Ferial 'Las Huertas'
- Traslados en autobús y avituallamiento
- Preinscripciones: Hasta el 18 de abril (máximo 350 personas) en el Centro Cultural Pablo Ruiz Picasso (Tlf 91 845 60 78)
- Más información: Centro Cultural Pablo Ruiz Picasso
- Se facilitará más información sobre el Maratón Fotográfico el mismo día de la Marcha.





Mayores

Direcciones

CONCEJALÍA DE FAMILIA Y SERVICIOS SOCIALES
Edificio municipal La Estación
C/ Carlos Aragón Cancela, 5
Tlf 91 138 00 95

CENTRO DE MAYORES
C/ Paraguay, s/n
Tlf 91 846 71 80

HOGAR DEL PENSIONISTA
C/ Retama, 12
Tlf 91 845 61 39

CENTRO SOCIAL 'EL VIVERO'
Avd de Remedios, 22
Tlf 630 01 70 38

AULA MULTIUSOS
EDIFICIO SERVICIOS SOCIALES
Ctra Hoyo de Manzanares, 20

Servicios

SERVICIO DE FISIOTERAPIA

Lunes, Miércoles y Viernes

De 16:00 a 20:00 h
Cita Previa en Centro de Mayores
Miércoles
De 10:30 a 12:30 h

ASESORÍA JURÍDICA GRATUITA

Miércoles

De 10:00 a 14:00 h
Cita Previa en Edificio La Estación
y en Centro de Mayores
Jueves
De 15:00 a 19:00 h
Cita Previa en Centro de Mayores
y en Edificio La Estación

SERVICIO 'CUIDAR AL CUIDADOR'

Jueves

De 10:00 a 11:00 h
Cita Previa en Centro de Mayores

CAFETERÍAS

CENTRO DE MAYORES
Horario de apertura:
Invierno: de 10:00 a 20:30 h;
festivos hasta las 22:00 h
Verano: de 10:00 a 22:00 h

CENTRO SOCIAL 'EL VIVERO'
Horario de apertura:
Invierno: de 10:00 a 21:00 h;
festivos hasta las 22:00 h
Verano: de 10:00 a 24:00 h

HOGAR DEL PENSIONISTA
Horario de apertura:
Invierno: de 10:00 a 14:00 h y de
15:00 a 20:30 h;
festivos de 16:00 a 22:00 h
Verano: de 10:00 a 14:00 h y
de 16:00 a 21:30;
festivos hasta las 22:00 h

PELUQUERÍAS

CENTRO DE MAYORES
Martes y jueves, de 16:00 a 20:00 h
Miércoles y viernes, de 10:00 a 14:00 h

HOGAR DEL PENSIONISTA
Martes y jueves, de 10:00 a 14:00 h
Miércoles y viernes, de 16:00 a 20:00 h

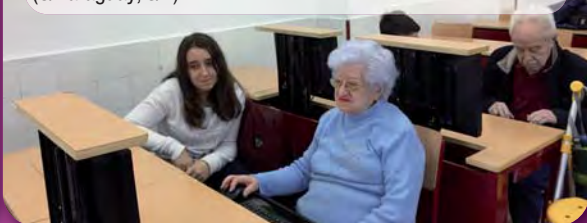
PROYECTO 'PLANTA AMIGA'

Esta actividad intergeneracional consiste en dotar a alumnos con diversidad funcional de plantas *baby*, tierra y pequeños maceteros para que puedan mantener, cuidar y supervisar su crecimiento hasta que puedan ser trasplantadas. La plantación se realizará junto con personas mayores de 3 centros residenciales para mayores.



PROYECTO '@BUELOS ENREDADOS'

Se trata de un proyecto de alfabetización digital, en el que alumnos del IES Rosa Chacel proporcionan conocimientos básicos para el manejo del ordenador a las personas mayores. Más información e inscripciones en el Centro de Mayores (C/Paraguay, s/n).



Talleres

TALLER DE FISIOGYM

LUNES, MIÉRCOLES Y VIERNES

De 10:00 a 11:00 h
De 11:00 a 12:00 h
De 12:00 a 13:00 h
De 13:00 a 14:00 h
Hogar del Pensionista

TALLER DE GIMNASIA

LUNES Y VIERNES

De 10:00 a 11:00 h
y de 11:00 a 12:00 h
Centro de Mayores
MIÉRCOLES Y VIERNES
De 10:30 a 11:30 h
Hogar del Pensionista

TALLER DE TAICHI-CHIKUNG

LUNES Y VIERNES

De 12:00 a 13:00 h
y de 13:00 a 14:00 h
Centro de Mayores
LUNES Y VIERNES
De 10:30 a 11:30 h
Aula Multiusos
Edificio de Familia y Protección Social
MARTES Y JUEVES
De 11:30 a 12:30 h
Hogar del Pensionista
MARTES Y JUEVES
De 10:00 a 11:00 h
Aula Multiusos
Edificio de Familia y Servicios Sociales

TALLER DE INGLÉS BÁSICO

MARTES

De 12:00 a 13:30 h
Centro de Mayores
JUEVES
De 11:45 a 13:50 h
Hogar del Pensionista

TALLER 'AMIGOS LECTORES'

MIÉRCOLES

De 11:30 a 13:00 h
Aula Multiusos
Edificio Servicios Sociales

TALLER 'VIVIR EN POSITIVO'

MARTES

De 10:30 a 12:00 h
Centro de Mayores

TALLER DE 'HABILIDADES SOCIALES Y DE COMUNICACIÓN'

VIERNES

De 11:30 a 13:00 h
Aula Multiusos
Edificio Servicios Sociales

TALLER 'ALIMENTA TU BIENESTAR'

LUNES

De 11:30 a 13:00 h
Aula Multiusos
Edificio Servicios Sociales

TALLER 'MENOS DOLOR, MÁS VIDA'

(A partir del 10 de abril)

LUNES
De 11:30 a 13:00 h
Aula Multiusos
Edificio de Servicios Sociales

TALLER 'AFRONTA LA PÉRDIDA DE UN SER QUERIDO'

(Sel 4 de abril al 27 de junio)

MARTES
De 12:00 a 13:30 h
Centro de Mayores

TALLER DE REIKI

MARTES Y JUEVES

De 10:00 a 13:10 h
De 17:00 a 17:45 h
Centro de Mayores

TALLER DE MEMORIA

JUEVES

De 11:00 a 12:00 h
De 12:00 a 13:00 h
De 13:00 a 14:00 h
Centro de Mayores

TALLER DE PINTURA

MIÉRCOLES

De 10:30 a 12:30 h
Centro de Mayores

TALLER 'VIVIR COMO YO QUIERO'

JUEVES

De 10:30 a 12:00 h
Centro Social 'El Vivero'

TALLER 'NUNCA ES TARDE PARA APRENDER'

LUNES, MARTES, MIÉRCOLES Y JUEVES

De 11:30 a 12:30 h
Hogar del Pensionista

AULA ABIERTA DE INFORMÁTICA

DE LUNES A VIERNES

De 17:00 a 19:00 h
Hogar del Pensionista

TALLER 'INICIATE A LAS NUEVAS TECNOLOGÍAS'

(Del 13 de Marzo al 24 de Abril)

LUNES Y MIÉRCOLES
De 11:00 a 13:00 h
Hogar del Pensionista

TALLER 'RETOQUE FOTOGRÁFICO Y PRESENTACIONES DIGITALES'

(Del 21 de Marzo al 27 de Abril)

MARTES Y JUEVES
De 11:00 a 13:00 h
Hogar del Pensionista

Otras actividades

BAILES DE SALÓN

LUNES Y MIÉRCOLES

De 17:00 a 18:00 h
De 18:00 a 19:00 h
Centro de Mayores

BAILE PARA MAYORES

SÁBADO Y DOMINGO

A partir de las 19:30 h
Centro de Mayores

FLAMENCAS DE PARAGUAY

VIERNES

De 17:30 a 18:30 h
De 18:30 a 19:30 h
SÁBADO
De 17:30 a 18:30 h
Centro de Mayores

CAMPEONATO DE BILLAR

(A partir del 17 de Abril)

De 11:00 a 13:00 h
Hogar del Pensionista
Inscripciones hasta el 10 de Abril

agenda abril 2017

Más información en: www.colmenarviejo.com/agenda

Día 1 sábado

DEPORTES

PARTIDO DE FÚTBOL SALA

3ª División Nacional Senior
Masculino Grupo 4

Peña Atlético Remedios – CDE Torres
de la Alameda

A las 17:00 h

PABELLÓN B COMPLEJO DEPORTIVO
MUNICIPAL 'LORENZO RICO'

CASA DE LA JUVENTUD

IV JORNADAS 'FLAMENCOL'

Concierto de flamenco con Enrique
González, al cante; Daniel Delgado y
Ricardo Espada, a la guitarra; Sara
Nieto, al baile; y Luis Criado, a la
percusión.

A las 19:00 h

Invitaciones desde 1 h antes



Día 2 Domingo

AUDITORIO INFANTIL
ESTO ES MAGIA

A las 17:30 h

A partir de 4 años
Infantil 3 € / Adultos 4 €
AUDITORIO MUNICIPAL

Día 2 domingo

DEPORTES

PARTIDO DE FÚTBOL

Primera de Aficionados Grupo 1
A.D. Colmenar Viejo 'B'-Academia
Club Intersoccer Madrid

A las 11:30 h

CAMPO DE FÚTBOL MUNICIPAL
'ALBERTO RUIZ'

Día 2 domingo

DEPORTES

PARTIDO DE FÚTBOL

Categoría Preferente Grupo 1
E.F. Siete Picos Colmenar – C.D.
Fútbol Tres Cantos 'A'

A las 11:30 h

CIUDAD DEPORTIVA MUNICIPAL
'JUAN ANTONIO SAMARANCH'

PARTIDO DE BALONMANO

2ª Nacional Masculina

CDE Bacovi – S. Fernando Padre Piquer

A las 17:00 h

PABELLÓN B COMPLEJO DEPORTIVO
MUNICIPAL 'LORENZO RICO'

PARTIDO DE BALONCESTO

1ª División Autonómica Senior
Masculino Grupo A

C.B. Colmenar Viejo – Fundal Alcobendas
Consultar horario en <http://fbm.es>

CIUDAD DEPORTIVA MUNICIPAL
'JUAN ANTONIO SAMARANCH'

Día 4 martes

BIBLIOTECAS

TALLER LITERARIO INFANTIL

De 16:45 a 17:45 h (7 a 9 años)

De 18:00 a 19:00 h (10 a 14 años)

BIBLIOTECA MUNICIPAL
MARIO VARGAS LLOSA

Necesaria inscripción previa

Día 1 sábado

AUDITORIO TEATRO
EL INTERCAMBIO

Con Gabino Diego, Teté Delgado, Rodrigo Poisón,
Juanma Lara, Ignacio Nacho y Natalia Roig

A las 20:00 y 22:30 h

Platea 15 €/Tribuna 12 €
AUDITORIO MUNICIPAL

un plan
perfecto...



Día 4 martes

CULTURA

'HOY LIBRO'

Presentación del libro **BEATRICIA**

de Mariaje López

Presenta: Iosu de la Fuente

Con música en directo de la cantante EvaRB

A las 19:00 h

CENTRO CULTURAL
PABLO RUIZ PICASSO



Día 7 viernes

CASA DE LA JUVENTUD

Taller de Decoración de Camisetas

De 17:30 a 19:00 h

De 6 a 12 años

Precio: 3 €



TALLER 'CHARLANDO ENTRE PADRES': LÍMITES CON AMOR

Padres e interesados

De 17:30 a 19:30 h

Día 7 viernes

MICROTEATRO

DE CAMPOS Y ENAGUAS

A las 20:00, 20:30 y 21:00 h

Aforo: 25 personas

Precio: 1 €

CENTRO CULTURAL PABLO RUIZ

PICASSO (C/ Iglesia, 12)

Venta de Entradas:

www.colmenarviejo.com; taquillas del

Auditorio; y en el Centro Cultural

Pablo Ruiz Picasso



CINE EN EL AUDITORIO

LA LA LAND

LA CIUDAD DE LAS ESTRELLAS

A las 20:30 h

AUDITORIO MUNICIPAL



Día 7 viernes

BIBLIOTECAS

TALLER LITERARIO SOBRE MADRID

LA ILUSTRACIÓN

Goya III: La Restauración y el destierro en Francia

Esta actividad se complementa con una visita al Palacio Real del Pardo y los Jardines del Palacio de la Quinta, los días 22 ó 23 de abril. Las reservas de las visitas se harán en este taller.

A las 19:00 h

BIBLIOTECA MUNICIPAL
MIGUEL DE CERVANTES

Día 8 sábado

DEPORTES

PARTIDO DE FÚTBOL

Primera Femenino Grupo 1

A.D. Colmenar Viejo-C.D. Avance

A las 20:00 h

CAMPO DE FÚTBOL MUNICIPAL

'ALBERTO RUIZ'

CASA DE LA JUVENTUD

TALLER PARA PADRES E HIJOS:

JUEGOS EN INGLÉS

De 17:30 a 19:00 h

De 3 a 8 años

Precio: 3 €

SALIDA EN FAMILIA AL

OBSERVATORIO ASTRONÓMICO

A las 10:00 h

De 6 a 14 años

Precio: 15 € por persona



Día 8 sábado

AUDITORIO TEATRO EDIPO

Con Jorge Cruz, Nádía Santos y Tiago Viegas

A las 20:00 h

Platea 12 € / Tribuna 9 €

AUDITORIO MUNICIPAL

Día 9 domingo

TURISMO

MERCADO DE ARTESANÍA 'COLMARTE'

Con animación infantil

De 11:00 a 15:00 h

APARCAMIENTO C/ BOTEROS

ESQUINA C/ REAL



DEPORTES

PARTIDO DE FÚTBOL

Categoría Preferente Grupo 1

A.D. Colmenar Viejo 'A' - Las Rozas

C.F.-U.C.J.C. 'A'

A las 11:30 h

CAMPO DE FÚTBOL MUNICIPAL

'ALBERTO RUIZ'

PARTIDO DE FÚTBOL SALA

3ª División Nacional Senior

Masculino Grupo 4

E.F.S. Colmenar Viejo- CGR Distrito III

A las 11:30 h

PABELLÓN A COMPLEJO DEPORTIVO

MUNICIPAL 'LORENZO RICO'

Día 9 domingo

CULTURA

CONCIERTO

'DE RAMOS A PASCUA'

A cargo de La Coral de Colmenar Viejo

Camerata de Madrid

A las 20:00 h

BASÍLICA DE LA ASUNCIÓN DE

NUESTRA SEÑORA

CINE EN EL AUDITORIO

LA LA LAND

LA CIUDAD DE LAS ESTRELLAS

A las 20:00 h

AUDITORIO MUNICIPAL

Día 18 martes

BIBLIOTECAS

TALLER LITERARIO INFANTIL

De 16:45 a 17:45 h (7 a 9 años)

De 18:00 a 19:00 h (10 a 14 años)

BIBLIOTECA MUNICIPAL

MARIO VARGAS LLOSA

Necesaria inscripción previa

Día 20 jueves

BIBLIOTECAS

TALLER 'LEYENDO JUNTOS'

De 19:00 a 20:00 h

BIBLIOTECA MUNICIPAL MIGUEL DE

CERVANTES

Necesaria inscripción previa



Día 21 viernes

CASA DE LA JUVENTUD

SALIDA AVISTAMIENTO DE AVES

CON LA ASOCIACIÓN ANAPRI

De 17:50 a 19:30 h

Mayores de 7 años



TALLER FAMILIAR DE ARQUEOLOGÍA:

CAZADORES DE MAMUTS

De 17:30 a 19:30 h

Padres con hijos de 3 a 12 años

Precio: 15 €



TALLER 'CHARLANDO ENTRE PADRES': BABY LED WEANING

De 17:30 a 19:30 h

Padres con hijos

Día 21 viernes

BIBLIOTECAS

CLUB DE LECTURA JUVENIL

De 17:00 a 18:30 h

De 12 a 16 años

BIBLIOTECA MUNICIPAL

MIGUEL DE CERVANTES

Información e inscripciones:

91 846 73 85

DEPORTES

IV TORNEO CHAMPIONS KIDS ESCOLAR DE FUTBOL SALA

Todos los viernes, hasta mayo de 2017

Categorías prebenjamín, benjamín y alevín.

Participan equipos de los colegios de la localidad

A partir de las 17:00 h

COMPLEJO DEPORTIVO MUNICIPAL

'LORENZO RICO'

Día 22 sábado

BIBLIOTECAS

TALLER LITERARIO SOBRE MADRID LA ILUSTRACIÓN

Goya III: La Restauración y el destierro en Francia

Visita al Palacio Real del Pardo y los Jardines del Palacio de la Quinta.

Inscripción e información en el Taller de Madrid del día 7 de abril.

DEPORTES

PARTIDO DE FÚTBOL SALA

3ª División Nacional Senior

Masculino Grupo 4

Peña Atlético Remedios – CDE Casco Antiguo Carabanchel A

A las 17:00 h

PABELLÓN B COMPLEJO DEPORTIVO MUNICIPAL 'LORENZO RICO'

PARTIDO DE BALONMANO

2ª Territorial Masculina

CDE Bacovi-Ocirebi Nomaj

A las 19:00 h

PABELLÓN B COMPLEJO DEPORTIVO MUNICIPAL 'LORENZO RICO'

Día 22 sábado

DEPORTES

EXHIBICIÓN DE PRIMAVERA DE LA ESCUELA DEPORTIVA DE GIMNASIA RÍTMICA

Participan alumnas de la Escuela Deportiva de Gimnasia Rítmica y Artística

De 10:00 a 13:00 h (Tres pases:

10:00 h, 11:00 h y 12:00 h)

PABELLÓN A COMPLEJO DEPORTIVO MUNICIPAL 'LORENZO RICO'

Festival de Primavera 2017
50th

22 de Abril de 2017
C.D.M. Lorenzo Rico
10:00-13:00
Gimnasia Rítmica y Artística

Organiza: C.D. Gimnástico Colmenar Viejo

Acceso a gradas con Entrada Participantes:
C.D. Gimnástico Colmenar Viejo
Colegio Peñalvento
C.D. Icaro-Envera

Colabora: Colmenar Viejo

Día 22 sábado

CASA DE LA JUVENTUD

CONCIERTO BANDA SINFÓNICA DE COLMENAR VIEJO: METALES

A las 19:00 h

Invitaciones desde 1 h antes



SENDERISMO: EL CARRASCAL (Ríos y dehesas)

Jóvenes con Carné Joven: 18 €

Adultos: 20 €

Bono de tres salidas: 30 €

Días 22 y 23

DEPORTES

SALIDA DE FIN DE SEMANA DE LA ESCUELA MUNICIPAL DE AIRE LIBRE

Salida a Bustarviejo (Madrid)

Niños y niñas nacidos entre 1998 y 2010

Alojamiento en el Albergue Valle de los Abedules

Actividades: Escalada, circuito multiaventura, tirolinas, talleres...

Día 22 sábado

AUDITORIO HUMOR DON'T EXPLAIN (THE UMBILICAL BROTHERS)

Yllana

A las 20:00 h

Platea 12 € / Tribuna 9 €

AUDITORIO MUNICIPAL



Día 23 domingo

BIBLIOTECAS

TALLER LITERARIO SOBRE MADRID LA ILUSTRACIÓN

Goya III: La Restauración y el destierro en Francia

Visita al Palacio Real del Pardo y los Jardines del Palacio de la Quinta. Inscripción e información en el Taller de Madrid del día 7 de abril.

DEPORTES

XVI MARCHA MTB COLMENAR VIEJO, CAMPEONATO DE MADRID XCM '17 Y OPEN DE MADRID XCM '17

A las 9:30 h

Salida y meta: Polideportivo Municipal 'Martín Colmenarejo'



PARTIDO DE FÚTBOL

Primera de Aficionados Grupo 1

A.D. Colmenar Viejo 'B' - Rayo Brunete C.F.

A las 11:30 h

CAMPO DE FÚTBOL MUNICIPAL 'ALBERTO RUIZ'

PARTIDO DE FÚTBOL

Categoría Preferente Grupo 1

E.F. Siete Picos Colmenar - C.F. San Agustín del Guadalix 'A'

A las 11:30 h

CIUDAD DEPORTIVA MUNICIPAL 'JUAN ANTONIO SAMARANCH'

Día 24 lunes

BIBLIOTECAS

CLUB DE LECTURA

Memorias de Adriano, de Margarite Yourcenar

De 19:00 a 20:30 h

Más información: 91 846 73 85

BIBLIOTECA MUNICIPAL MIGUEL DE CERVANTES

Día 25 martes

BIBLIOTECAS

TALLER LITERARIO INFANTIL

De 16:45 a 17:45 h (7 a 9 años)

De 18:00 a 19:00 h (10 a 14 años)

BIBLIOTECA MUNICIPAL

MARIO VARGAS LLOSA

Necesaria inscripción previa

CLUB DE LECTURA

Mortal y rosa, de Francisco Umbral

De 10:00 a 11:30 h

La familia de Pascual Duarte, de Camilo José Cela

De 19:00 a 20:30 h

Más información: 91 846 73 85

BIBLIOTECA MUNICIPAL

MIGUEL DE CERVANTES

Día 28 viernes

DEPORTES

IV TORNEO CHAMPIONS KIDS ESCOLAR DE FUTBOL SALA

Todos los viernes, hasta mayo de 2017. Categorías prebenjamín, benjamín y alevín.

Participan equipos de los colegios de la localidad

A partir de las 17:00 h

COMPLEJO DEPORTIVO MUNICIPAL

'LORENZO RICO'

BIBLIOTECAS

CLUB DE LECTURA JUVENIL

De 17:00 a 18:30 h

De 12 a 16 años

BIBLIOTECA MUNICIPAL

MIGUEL DE CERVANTES

Información e inscripciones:

91 846 73 85

LIBROFORUM

Viaje del parnaso, de Miguel de Cervantes

Lectura dramatizada por el grupo de lectores de los clubes de lectura y con música en directo.

A las 19:00 h

BIBLIOTECA MUNICIPAL

MIGUEL DE CERVANTES

Día 28 viernes

CINE EN EL AUDITORIO

BATMAN: LA LEGO PELÍCULA

A las 17:30 h

ZONA HOSTIL

A las 20:30 h

AUDITORIO MUNICIPAL



Día 29 sábado

FESTEJOS

FERIA DE ABRIL

Actuaciones de baile de la Asociación de Mayores, Danza Arisán, 'Colmenar Canta', Academia Raquel Cancela y Soraya Rodríguez y Academia de Danza 'Linea y Movimiento'.

Con chiringuito andaluz

A partir de las 18:30 h

PARQUE SANTIAGO ESTABAN

JUNQUER

(C/ Real, 40)





Día 29 sábado

AUDITORIO HUMOR
¡MADRE MÍA! ¡CÓMO ESTÁ ESPAÑA!

Moncho Borraro

A las 20:00 h

Platea 12 € / Tribuna 9 €

AUDITORIO MUNICIPAL

Día 29 sábado

DEPORTES

PARTIDO DE FÚTBOL

Primera Femenino Grupo 1

A.D. Colmenar Viejo – A.D. Unión

Adarve

A las 20:00 h

CAMPO DE FÚTBOL MUNICIPAL

‘ALBERTO RUIZ’



Día 30 domingo

DEPORTES

PARTIDO DE FÚTBOL

Categoría Preferente Grupo 1

A.D. Colmenar Viejo ‘A’- Unión Collado
Villalba

A las 11:30 h

CAMPO DE FÚTBOL MUNICIPAL

‘ALBERTO RUIZ’

Día 30 domingo

CINE EN EL AUDITORIO

BATMAN:

LA LEGO PELÍCULA

A las 17:00 h

ZONA HOSTIL

A las 20:00 h

AUDITORIO MUNICIPAL



Día 30 domingo

FESTEJOS

FERIA DE ABRIL

Actuaciones de Miguel Trujillo, con Marcos Flores y Carlos Grande, a la guitarra, y Lolo, a la percusión; y de Ramón El Sevi, con Pablo Vega, a la guitarra, y J. Ramón Hernández, a la percusión.

Con chiringuito andaluz

A partir de las 12:00 h

PARQUE SANTIAGO ESTABAN JUNQUER

(C/ Real, 40)



Avance de mayo Día 2 martes

FESTEJOS

FIESTA DE LA MAYA

Concierto de la Banda Sinfónica

A las 12:30 h

En la Plaza del Pueblo

Exhibición de las Mayas, ofrenda

floral y entrega de Diplomas A partir
de las 17:00 h Entorno de la Plaza del
Pueblo



LÍNEA 722 MADRID COLMENAR VIEJO

LUNES A VIERNES LABORABLES

SALIDAS MADRID	SALIDAS COLMENAR
	05.40
	06.15
06.30	06.30
	06.45
07.00	07.00
07.30	07.20
07.45	07.40
08.05	08.05
08.30	08.30
09.00	09.00
09.30	09.30
09.45	10.00
10.15	10.30
11.00	11.00
11.30	11.45
12.00	12.15
12.30	12.45
13.00	13.15
13.30	13.30
14.00	14.00
14.30	14.30
15.00	15.00
15.30	15.30
16.00	16.00
16.30	16.30
17.00	17.00
17.30	17.30
18.00	18.00
18.30	18.30
19.00	19.00
19.30	19.30
20.00	20.00
20.30	20.30
21.00	21.00
21.30	21.30
22.00	22.00
22.30	22.30 (sólo los viernes)
23.00	

23.30 (sólo los viernes)

SÁBADOS, DOMINGOS Y FESTIVOS

SALIDAS MADRID	SALIDAS COLMENAR
07.15	06.30
08.00	07.15
08.45	08.00
09.30	08.45
10.15	09.30
11.00	10.15
11.45	11.00
12.30	11.45
13.15	12.30
14.00	13.15
14.45	14.00
15.30	14.45
16.15	15.30
17.00	16.15
17.45	17.00
18.30	17.45
19.15	18.30
20.00	19.15
20.45	20.00
21.30	20.45
22.30	21.30

23.30 (sólo los sábados)

22.30 (sólo los sábados)

LÍNEA 721 MADRID -COLMENAR VIEJO

LUNES A JUEVES (Laborables)

SALIDAS COLMENAR	SALIDAS MADRID
05.40	06.30
06.40	07.15
08.00	14.15
08.45	15.20
23.15	

VIERNES (Laborables)

SALIDAS COLMENAR	SALIDAS MADRID
05.40	06.30
06.40	07.15
08.00	14.15 ⁽¹⁾
08.45	14.45 ⁽¹⁾
13.30	15.20
13.55	15.45 ⁽¹⁾
14.55 ⁽¹⁾	16.15 ⁽¹⁾
15.30 ⁽¹⁾	17.45 ⁽¹⁾
17.00 ⁽¹⁾	19.15 ⁽¹⁾
18.30 ⁽¹⁾	20.45
20.00 ⁽¹⁾	
23.15	

SÁBADOS, DOMINGOS Y FESTIVOS

SALIDAS COLMENAR	SALIDAS MADRID
05.40	06.30
06.30	07.20
07.15	08.05 ⁽¹⁾
09.00 ⁽¹⁾	09.45 ⁽¹⁾
10.55 ⁽¹⁾	11.50 ⁽¹⁾
12.55 ⁽¹⁾	13.45 ⁽¹⁾
14.55 ⁽¹⁾	15.45 ⁽¹⁾
16.55 ⁽¹⁾	17.50 ⁽¹⁾
18.55 ⁽¹⁾	19.45 ⁽¹⁾
20.55 ⁽¹⁾	21.45
23.15	

1. Centro Penitenciario Madrid V

LÍNEAS DE AUTOBUSES URBANOS

LINEAS 3 Y 4		L5 CIRCULAR		LÍNEA 1 CIRCULAR		LÍNEA 6			
SALIDAS COLMENAR	SALIDAS FF.CC.	SALIDAS FF.CC.	CONS. FF.CC.	COLMENAR VIEJO		EL OLIVAR-ESTACIÓN			
		LUNES A VIERNES LABORABLES	SÁBADOS, DOMINGOS Y FESTIVOS	LUNES A VIERNES LABORABLES	SÁBADOS LABORABLES	LUNES A VIERNES LABORABLES			
05.55	06.10	09.45	17.10	08.40	08.45	07.45 ^{(1)*}	10.00	SALIDAS COLMENAR	SALIDAS ESTACIÓN
06.15	06.35	10.15	17.27	09.25	09.30	08.15 ⁽²⁾	10.30	06.15	06.45
06.30	06.46	10.35	18.07	10.05	10.10	08.45 ⁽²⁾	11.00	07.00	07.15
06.55	07.10	10.50	18.26	10.45	10.50	09.15	11.30	07.30	07.45
07.05	07.25	11.05	18.42	11.25	11.30	09.45	12.00	08.00	08.15
07.26	07.45	11.27	18.57	12.05	12.10	10.15	12.30	08.30	08.45
07.42	07.58	11.47	19.12	12.45	12.50	11.00	13.00	09.00	09.15
08.05	08.20	12.07	19.27	13.25	13.30	11.30	13.30	09.30	10.15
08.15	08.35	12.27	19.45	14.05	14.10	12.00	14.00	10.30	10.45
08.42	08.58	12.47	19.57	14.45	14.50	12.30		11.00	11.15
08.55	09.10	13.07	20.10	15.25	15.30	13.00		11.30	11.45
09.15	09.30	13.27	20.27	16.05	16.10	13.30 ⁽¹⁾		12.00	12.15
09.30		13.47	20.41	16.45	16.50	14.00 ⁽¹⁾		12.30	12.45
		14.07	21.10	17.25	17.30	14.30 ⁽¹⁾		13.00	13.15
		14.27	21.25	18.05	18.10	15.00		13.30	13.45
		14.47	21.42	18.45	18.50	15.30		14.00	14.15
		15.10	21.57	19.25	19.30	16.00		14.30	14.45
		15.27	22.11	20.05	20.10	16.30		15.00	15.15
		15.42	22.27	20.45	20.50	17.00		15.30	15.45
		15.57	22.48	21.25	21.30	17.30		16.00	16.15
		16.10	23.07	22.05	22.10	18.00		16.30	16.45
		16.27	23.27	22.45	22.50	18.30		17.00	17.15
		16.47	23.45	23.25	23.30	19.00		17.30	17.45
					24.00	19.30 ⁽¹⁾		18.00	18.15
						20.00 ⁽¹⁾		18.30	18.45
								19.00	19.15
								19.30	20.15
								20.30	20.45
								21.00	21.15
								21.30	21.45

1. Polígono La Mina
2. Colegio Iberia
* Salida Colegio El Olivar

LÍNEAS NOCTURNAS

LÍNEA 702

DE DOMINGO A JUEVES		VIERNES, SÁBADOS, VÍSPERAS	
SALIDAS		SALIDAS	
COLMENAR	MADRID	COLMENAR	MADRID
02:00	00:00	00:30	01:30
05:00	03:00	02:00	03:00
	06:00	05:00	06:00

VIERNES, SÁBADOS Y VÍSPERAS DE FESTIVO

LÍNEA 724

Paso aprox. por Colmenar	Salida Madrid
00:10	01:00
02:30	04:00

LÍNEA 725

23:40	00:30
02:10	03:30

LÍNEA 726

22:55	23:45
01:25	02:30

TREN DE CERCANIAS

Los horarios varían semanalmente
Consultar en web www.renfe.es

FARMACIAS

ABRIL

Día 1	AVDA. LA LIBERTAD, 24
Día 2	C/ ANDRÉS SANCHEZ PASTOR, 25 (Esq. C/ Cañada Lancha)
Día 3	C/ LA MOSQUILONA, 80
Día 4	PLAZA DEL PUEBLO, 9
Día 5	C/ SOGUEROS, 3 (Esq. c/ Carretas, 30)
Día 6	AVDA. DE REMEDIOS, 8
Día 7	C/ MARQUÉS DE SANTILLANA, 16
Día 8	CTRA. HOYO DE MANZANARES, 11
Día 9	C/ ZURBARÁN, 6 (LC 4 Vista Nevada)
Día 10	C/ MIGUEL DE CERVANTES, 3 Y 5
Día 11	C/ LUIS VICENTE FDEZ. SALCEDO, 6
Día 12	C/ CORAZON DE MARÍA, 8
Día 13	C/ RÍO DUERO, 19
Día 14	C/ BLASCOMILLÁN, 39
Día 15	C/ TEJERA, 2 (CC Ventanal de la Sierra LC1)
Día 16	AVDA. LA LIBERTAD, 24
Día 17	C/ ANDRÉS SANCHEZ PASTOR, 25 (Esq. C/ Cañada Lancha)
Día 18	C/ LA MOSQUILONA, 80
Día 19	PLAZA DEL PUEBLO, 9
Día 20	C/ SOGUEROS, 3 (Esq. C/ Carretas, 30)
Día 21	AVDA. DE REMEDIOS, 8
Día 22	C/ MARQUÉS DE SANTILLANA, 16
Día 23	CTRA. HOYO DE MANZANARES, 11
Día 24	C/ ZURBARÁN, 6 (LC 4 Vista Nevada)
Día 25	C/ MIGUEL DE CERVANTES, 3 Y 5
Día 26	C/ LUIS VICENTE FDEZ. SALCEDO, 6
Día 27	C/ CORAZON DE MARÍA, 8
Día 28	C/ RÍO DUERO, 19
Día 29	C/ BLASCOMILLÁN, 39
Día 30	C/ TEJERA, 2 (CC Ventanal de la Sierra LC1)

SERVICIO 24 HORAS (DE 9:30 A 9:30)

DIRECTORIO TELEFÓNICO

Ayuntamiento Pza. del Pueblo, 1	91 845 00 53
Edificio Municipal La Estación • Concejalía de Desarrollo Urbano (también en Plaza del Pueblo) • Concejalía de Medio Ambiente • Concejalía de Familia y S. Sociales • Concejalía de Igualdad de Oportunidades • Concejalía de Sanidad • Concejalía de Obras y Servicios • Concejalía de Economía C/ Carlos Aragón Cancela, 5	91 138 00 95
Auditorio Municipal C/ Molino de Viento (s/n)	91 846 70 00
Biblioteca Municipal Infantil Mario Vargas Llosa Plaza Eulogio Carrasco, 1	91 846 78 79
Biblioteca Municipal Miguel de Cervantes C/ Corazón de María s/n	91 846 73 85
Biblioteca Municipal Pablo Ruiz Picasso C/ Iglesia, 12	91 846 24 38
Centro Cultural Pablo Ruiz Picasso C/ Iglesia, 12	91 845 60 78
Casa de la Juventud Ctra. de Hoyo de Manzanares, 16	91 846 13 70
Centro Cultural Pablo Neruda C/ Huerta del Convento, 1	91 846 71 66
Centro de Atención a Drogodependientes Ctra. de Hoyo de Manzanares, 20	91 846 16 95 91 846 12 10
Centro de Mayores C/ Paraguay, s/n	91 846 71 80
Centro de Servicios Sociales C/ Carlos Aragón Cancela, 5	91 138 00 95
Concejalía de Educación Servicio Psicopedagógico Municipal Plaza Eulogio Carrasco, 1	91 845 47 56
Casa Museo de la Villa y Oficina de Turismo Plaza del Maestro Almeida, 1	91 845 31 36
Concejalía de Deportes C/ Huertas, 55 Piscina Cubierta Municipal 'Lorenzo Rico' C/ Huertas, 55 Polideportivo Municipal 'Martin Colmenarejo' Av. de los Remedios s/n Pistas de Tenis y Pádel Municipales 'Fernando Colmenarejo Berrocal' Av. de los Remedios s/n Polideportivo Municipal La Magdalena C/ Magdalena, 51 Ciudad Deportiva Municipal 'J. A. Samaranch' Av. Juan Pablo II, 13 Piscina Cubierta Municipal Santa Teresa C/ Salvadiós, 9	91 845 72 65 91 845 98 46 91 846 22 73 91 846 17 90 91 846 17 89 91 138 14 35 91 845 36 40
Policía Municipal C/ Buenos Aires, 1	91 845 33 61
Protección Civil C/ Buenos Aires, 1	91 846 40 57
Punto Limpio Ctra. Colmenar-San Agustín, Km. 2,400	91 845 60 10
Punto Municipal de Violencia de Género c/ Isla del Rey, 3	91 846 73 59
Oficina de Atención al Ciudadano del Servicio de Recogida de Basuras y Limpieza c/ Iglesia, 4	91 845 72 15 900 701 100
Cementerio Santa Ana - Tanatorio Camino de Sta. Ana, s/n	91 846 32 32
Centro Social 'El Vivero' Avda. de Remedios, 22	630 01 70 38
Casa Hogar del Pensionista c/ Retama, 12	91 845 61 39



Colmenar Viejo
me gusta

Semana del Libro
2017

TBO

EN LA BIBLIOTECA

Semana del libro

en las bibliotecas municipales de Colmenar Viejo

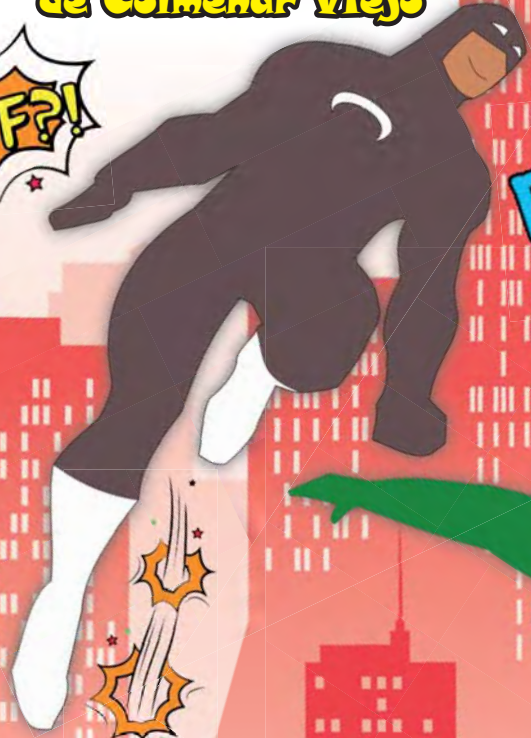
CRAACK!!

BAPAM!

WOW!!

POOOOF!

WTF?!



BOOM!!

SPLASH

Semana del Libro 2017

En 2017 se cumplen 100 años del nacimiento de la popular revista infantil que dio nombre a todo un género de historietas: **TBO**, una publicación que entretuvo y divirtió a varias generaciones. Para celebrarlo, las bibliotecas municipales de Colmenar Viejo dedican su Semana del Libro 2107 al mundo del cómic y han preparado numerosas actividades en las que participarán también dos personajes de cómic creados por ellas: *Supercastita* y *Menuda Alhaja*.

Estas son las **Actividades Generales** que duran más de un día:

- **Durante todo el mes de abril aumentamos el préstamo a 4 libros por usuario**

- **Libro del Día del Libro**

Del 24 al 29 de abril se pondrá a disposición de los usuarios un Libro de Firmas para quien desee dejar su rúbrica y junto a ella una dedicatoria al mundo del libro y la lectura.

- **El Libro de Todos. Librocómic de Todos**

Del 17 al 29 de abril, los usuarios que visiten la Biblioteca Municipal Miguel de Cervantes podrán colaborar en la elaboración del Libro de Todos escribiendo un relato breve que tendrá que tener la forma de tira ilustrada. Entre todos los participantes se sorteará una pluma estilográfica. La biblioteca maquetará y compondrá un ejemplar del libro que pondrá a disposición de los usuarios en la sección de Colección Local.



Del 17 al 29 de abril se retará a los usuarios de las salas de adultos de las bibliotecas a contestar unas breves preguntas sobre el mundo del TBO y el cómic. Se sorteará un lote de libros entre los participantes que acierten las preguntas.

- **Gymkana infantil por las librerías**

Del 27 de marzo al 21 de abril, siguiendo las pistas por las librerías de Colmenar viejo, los niños de entre 4 y 13 años podrán descubrir divertidas aventuras que les ayudarán a superar las pruebas que les propondremos. Más información en las Salas Infantiles de las bibliotecas. Es necesaria la inscripción previa antes del 21 de abril (plazas limitadas) y la recogida de un cuadernillo de actividades.

✓ Grupo de pequeños, de 4 a 8 años: *Comicteando con ladrones.*

✓ Grupo de mayores, de 9 a 13 años: *Supercastita persigue a Menuda Alhaja.*



Exposiciones especiales de la Semana del Libro

• **Del TBO al cómic**

Una exposición bibliográfica con la que se quiere acercar al usuario al mundo del cómic, el manga y la novela gráfica en sus diferentes facetas. Del 17 al 29 de abril, en las Bibliotecas Miguel de Cervantes y Pablo Ruiz Picasso.

• **El mundo del cómic**

Una muestra sobre el mundo del cómic. Durante todo el mes de abril, en las salas infantiles de las Bibliotecas municipales Miguel de Cervantes y Mario Vargas Llosa.



• **Libro de Artista**

En esta exposición, montada en colaboración con la Asociación de Artistas Plásticos *El Sótano*, se podrán ver las propuestas de un grupo de artistas para convertir un libro en un objeto artístico así como los trabajos de los niños que asistan al Taller infantil *Libro de Artista*, en el que cada niño usará un cómic para crear una obra de arte. En el Centro Cultural Pablo Ruiz Picasso, del 19 al 28 de abril.

El Día del Libro en las librerías y papelerías

La Concejalía de Economía ha organizado una **Campaña de Promoción Comercial** con el fin de que los vecinos también celebren esa jornada en las librerías y papelerías del municipio.

- **I Concurso de Dedicatorias.** Los vecinos que compren o hayan adquirido un libro en alguna de las librerías o papelerías de la localidad adheridas a esta campaña podrán escribir sus dedicatorias en unas papeletas que encontrarán en estos comercios y depositarlas en unas urnas habilitadas para el efecto en el mismo establecimiento. Las Bases se pueden consultar en los mismos locales (también en la página web municipal www.colmenarviejo.com). Durante todo el mes de abril.



- Las librerías y papelerías **regalarán una gerbera** a sus clientes los días 19, 20, 21 y 22 de abril. También recibirán una bolsa de algodón para llevar libros expresamente diseñada para la ocasión (hasta agotar existencias y en función de la compra).
- Los días 21 y 22 de abril las librerías y papelerías realizarán un **descuento del 10%** en la compra de libros (excepto libros de texto).

Actividades día a día

Día 7 Sábado

TALLER INFANTIL 'LIBRO DE ARTISTA'

Si tienes entre 7 y 12 años puedes participar en este taller en el que aprenderás a convertir un libro en una obra de arte. El taller girará en torno al TBO y sus personajes.

De 11:00 a 13:00 h

Necesaria inscripción previa en las salas infantiles de las Bibliotecas, a partir del 15 de marzo.

BIBLIOTECA MUNICIPAL MIGUEL DE CERVANTES



Día 17 Lunes

CONCURSO DE MICRORRELATOS

Exposición de finalistas
BIBLIOTECA MIGUEL DE CERVANTES
BIBLIOTECA PABLO RUIZ PICASSO

CONFERENCIA

Don Quijote en los tebeos

A cargo de Carmelo Hernando

A las 19:00 h

BIBLIOTECA MIGUEL DE CERVANTES

Día 21 Viernes

CONCURSO DE MICRORRELATOS

Se hace público el fallo del Jurado y nombre del ganador

EN LA WEB MUNICIPAL

WWW.COLMENARVIEJO.COM

Día 5 Miércoles

ENCUENTRO CON CAFÉ

CAFÉ DE ARTE

Páginas Ensambladas

A cargo de Pepe Murciago, Comisario de la Exposición ITINER de la Comunidad de Madrid *Páginas en construcción.*

A las 19:30 h

Entrada libre, café gratis y visita guiada por la Exposición

CENTRO CULTURAL PABLO RUIZ PICASSO





Día 21 Viernes

CUENTANCENTOS INFANTIL

Cuentitis

A cargo de Rafael Ordóñez

A las 18:00 h

A partir de 3 años

Necesario inscripción previa.

Más información en las bibliotecas infantiles

BIBLIOTECA MARIO VARGAS LLOSA



CUENTANCENTOS PARA ADULTOS

Teeee cuento, **TEBEO**

Juan Gamba dará un paseo por diversas historias que provienen del mundo de la historieta y el cómic, dando palabras a lo que se cuenta con imágenes. Un recorrido por clásicos modernos, del manga japonés a la novela gráfica americana, pasando por maestros europeos.

A las 21:00 h

BIBLIOTECA MIGUEL DE CERVANTES

Día 22 Sábado

CUENTANCENTOS INFANTIL

Cuentitis

A cargo de Rafael Ordóñez

A las 12:30 h

A partir de 3 años

Necesario inscripción previa.

Más información en las bibliotecas infantiles

BIBLIOTECA MIGUEL DE CERVANTES

Día 24 Lunes

CONCURSO DE MARCAPÁGINAS

Exposición de dibujos participantes y Entrega de Premios a los ganadores.

A las 18:00 h

BIBLIOTECA MIGUEL DE CERVANTES

Día 24 Lunes

PRESENTACIÓN DEL LIBRO-CÓMIC

El amor es demasiado complicado

De Andrés Guerrero y el Proyecto 'Lectura fácil' (lectura inclusiva)

A las 18:00 h

BIBLIOTECA MARIO VARGAS LLOSA



Día 24 lunes

CUENTACUENTOS EN LAS LIBRERÍAS

Te invitamos a acercarte y escuchar el cuentacuentos **Los Enredos de Zipi y Zape**, a cargo del Duende Animación.

- A las 18:00 h, en la Librería EL MIRADOR (en el Centro Comercial El Mirador)
- A las 19:15 h, en la Librería CABÁS (C/ Mosquilona, 74)

Entrada libre con invitación. Para recoger las invitaciones se debe visitar previamente la librería.



Día 25 martes

TALLER LITERARIO

Yo lo escribo, yo lo cuento, yo me divierto

De 17:30 a 18:30 h

BIBLIOTECA MARIO VARGAS LLOSA



CUENTACUENTOS EN LAS LIBRERÍAS

Te invitamos a acercarte y escuchar el cuentacuentos **Los Enredos de Zipi y Zape**, a cargo del Duende Animación.

- A las 18:00 h, en la Librería SOL Y LUNA (C/ Retama, 47)
- A las 19:15 h, en la Librería RIBERA (C/ de Ribera, 29 esquina C/ Tinte -frente a Mercadona)

Entrada libre con invitación. Para recoger las invitaciones se debe visitar previamente la librería.



Día 26 Miércoles

CONFERENCIA

Por **Carlos Alberto Fernández Urbano CAFU**, reconocido y prestigioso ilustrador de cómics nacido en Colmenar Viejo que ha trabajado para Marvel -la editorial de cómics más grande e importante del mundo- y Dc Comics, entre otras.

A las 19:00 h

Necesario reservar plaza en las bibliotecas
BIBLIOTECA MIGUEL DE CERVANTES



CUENTACUENTOS EN LAS LIBRERÍAS

Te invitamos a acercarte y escuchar el cuentacuentos **Los Enredos de Zipi y Zape**, a cargo del Duende Animación.

- A las 18:00 h. Este cuentacuentos de la Librería FRANCHI (C/ San Sebastián, 69) se celebrará en la biblioteca Miguel de Cervantes. Para asistir a él deben recogerse las invitaciones previamente en la librería.
- A las 19:15 h. Este cuentacuentos de la Librería DE LA FUENTE RIVERA (C/ Dr González Serrano, 20 esquina C/ Tragamanzanas) se celebrará en el Parque Santiago Esteban Junquer. Para asistir a él deben recogerse las invitaciones previamente en la librería.



Día 27 Jueves

PRESENTACIÓN DEL LIBRO DE CÓMIC-MANGA 'EL MUNDO EN PALABRAS' Y TALLER DE MANGA

Con la autora Nuria Velasco y la presencia de Rafael Jiménez, de la Asociación cultural 'Carmona en Viñetas', una editorial dedicada a difundir el cómic como arte y elemento cultural. El taller será impartido por Nuria Velasco, que enseñará a los niños a dibujar un personaje de manga en diferentes estilos Shonen, Shojo, SD o Mecha y los diferentes materiales de dibujo y sus usos.

Dirigido a niñ@s a partir de los 10 años

De 18:00 a 20:00 h

Es necesaria inscripción previa en la biblioteca

BIBLIOTECA MARIO VARGAS LLOSA



CINE

Lego Batman

Dirigido a niñ@s de 10 a 14 años

A las 18:00 h

Las entradas se repartirán en las bibliotecas infantiles entre los finalistas del concurso de Marcapáginas y los participantes en la gymkana.

AUDITORIO MUNICIPAL



Día 28 Viernes

TALLER 'CUÉNTANOS TU PUEBLO'

A cargo de Editolandia. Se creará y editará un libro digital entre todos los participantes y se entregarán copias a los asistentes.

Para niños de 4 a 12 años

De 18:00 a 19:30 h

BIBLIOTECA MIGUEL DE CERVANTES



CUENTACUENTOS EN LAS LIBRERÍAS

Te invitamos a acercarte y escuchar el cuentacuentos *Los Enredos de Zipi y Zape*, a cargo del Duende Animación.

- A las 18:00 h. Este cuentacuentos de la Librería CASTILLA (C/ Huertas, 31) se celebrará en la biblioteca Mario Vargas Llosa. Para asistir a él deben recogerse las invitaciones previamente en la librería.

