

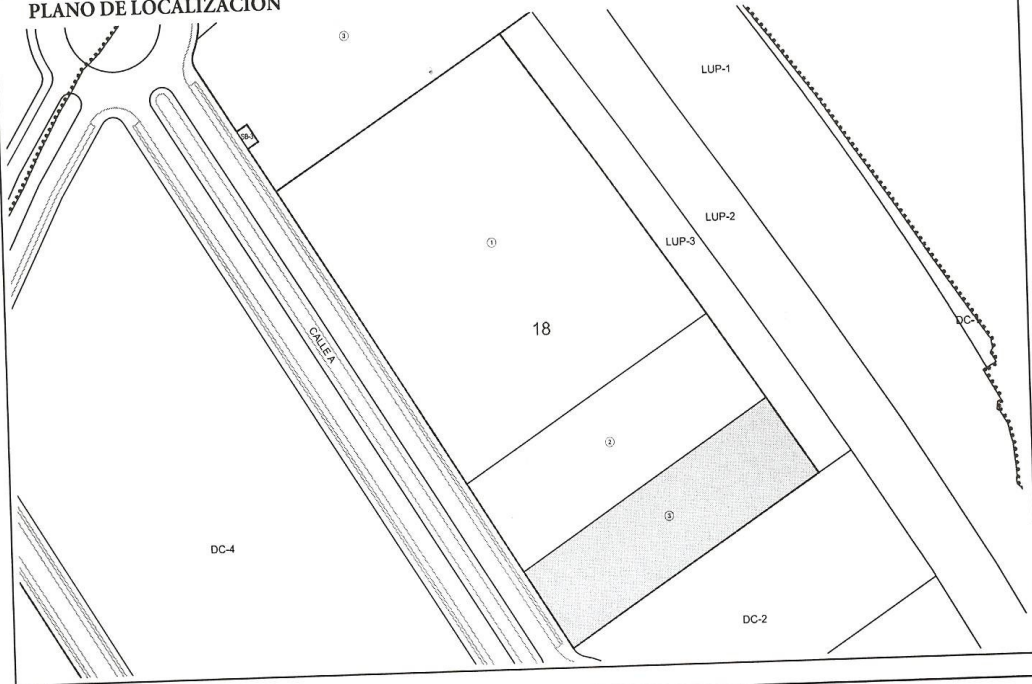
CÉDULA URBANÍSTICA

PARCELA

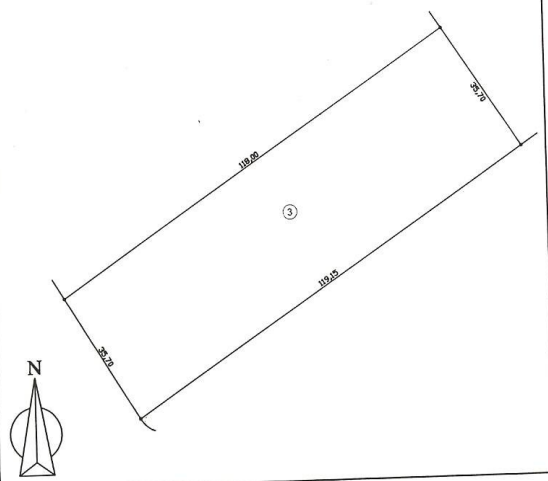
SUP-4 "LAS ADELFIILLAS" - COLMENAR VIEJO (MADRID)

18-3

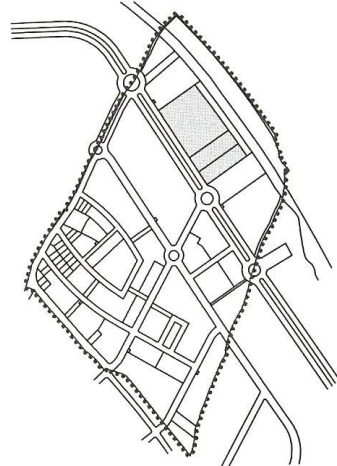
PLANO DE LOCALIZACIÓN



PLANO DE PARCELA



PLANO DE SITUACIÓN



SUPERFICIE: 4.231 m²s
ORDENANZA: COL-2
USO: Residencial, Colectiva VPO
TIPOLOGÍAS: Bloque Abierto
COEFICIENTE DE EDIFICABILIDAD: 1,3084 m²c/m²s
EDIFICABILIDAD MÁXIMA: 5.536 m²c
Nº DE VIVIENDAS MÁXIMO: 50

RETRANQUEO A CALLE: h/3 m
RETRANQUEO A LINDEROS: 5 m
RETRANQUEO A FONDO: 8 m
OCUPACIÓN MÁXIMA: 60 %
Nº PLANTAS: 3 plantas + bajo cubierta
ALTURA MÁXIMA: 10 m al alero

